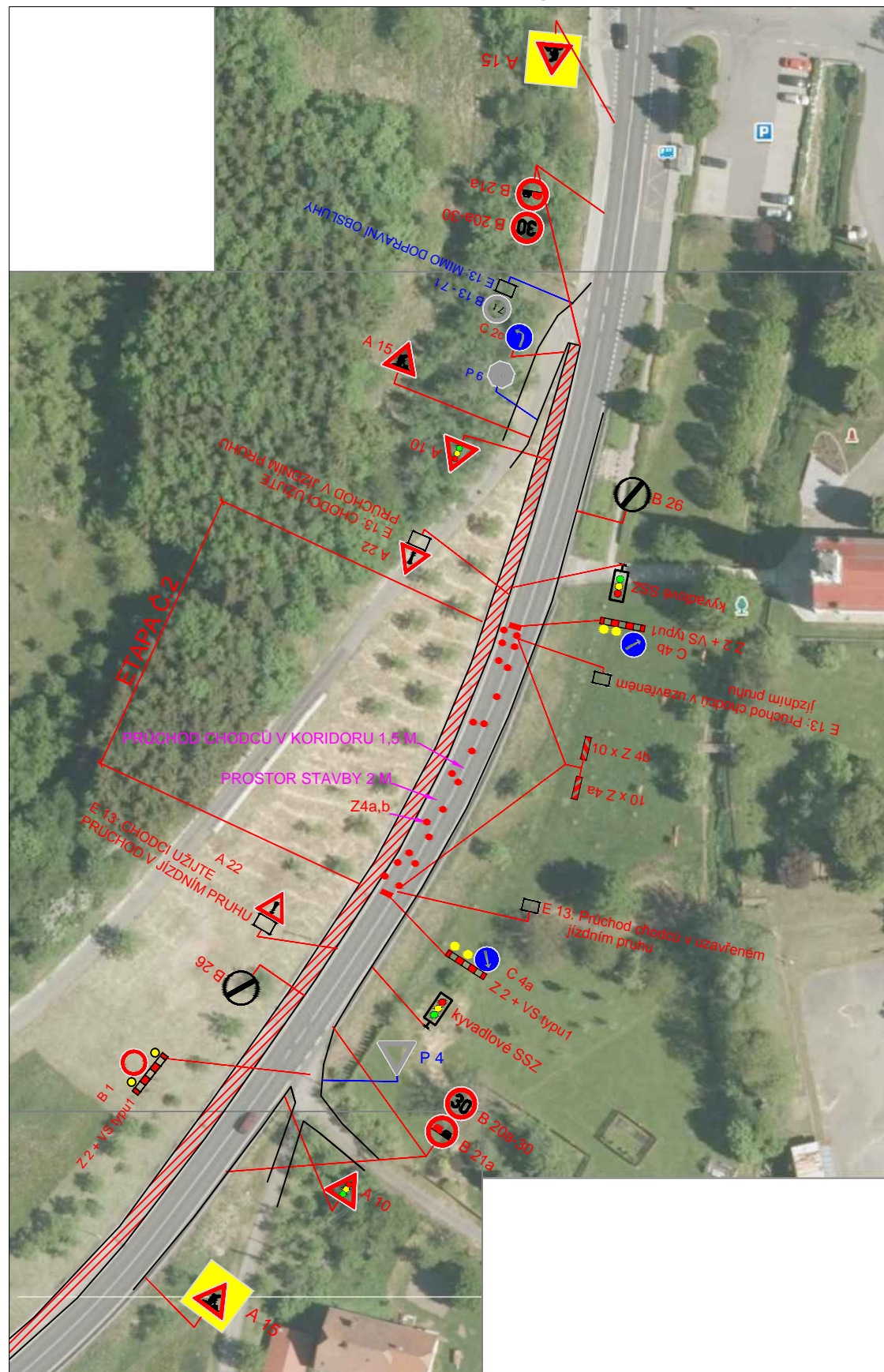
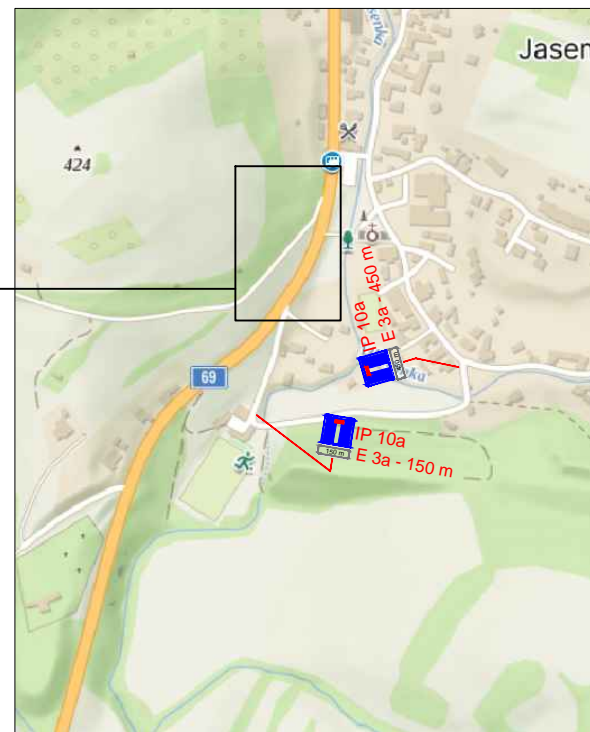


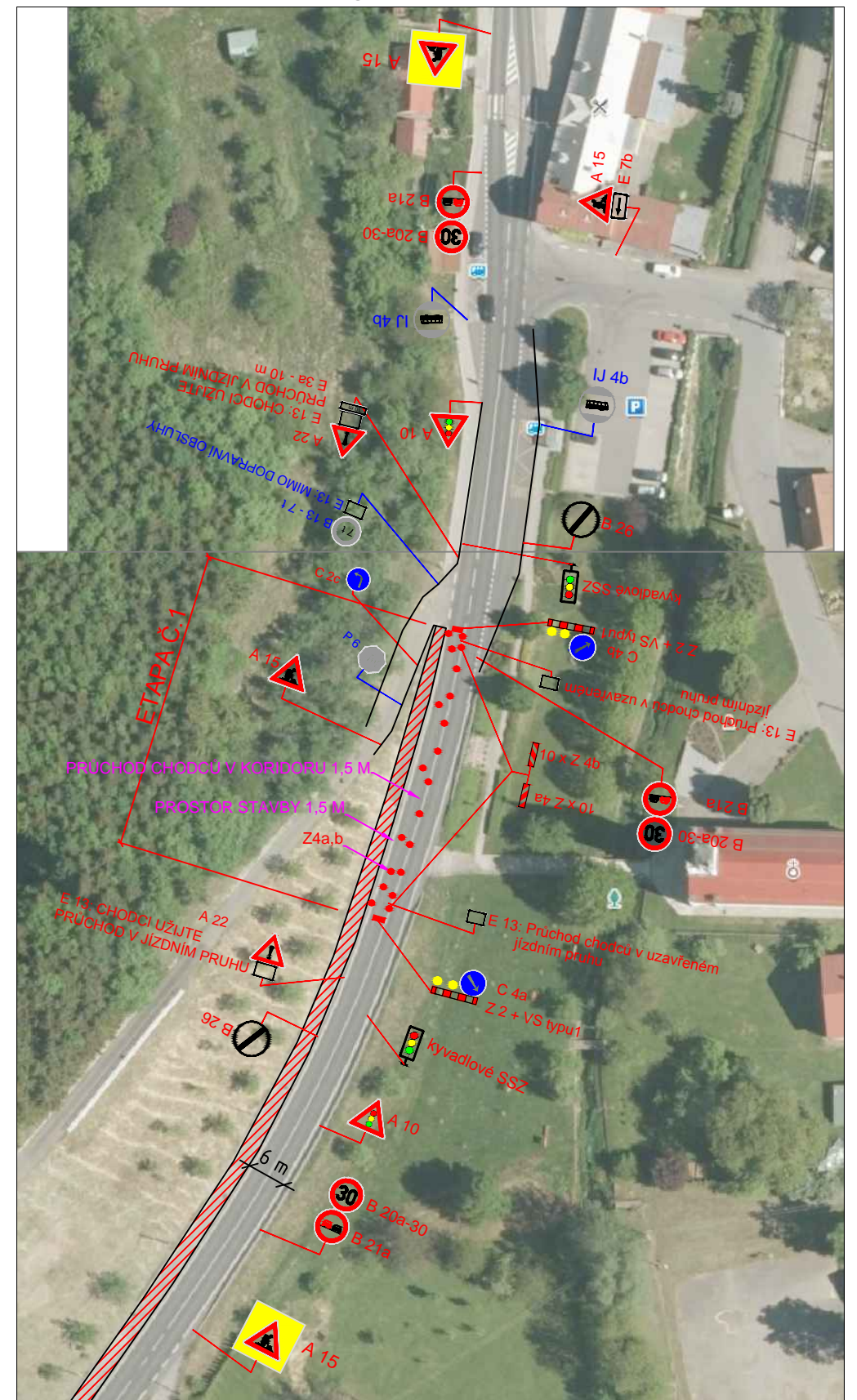
ETAPA Č.2



POPIS:
JEDNÁ SE O 2 ETAPY POSUNU KYVADLOVÉHO SSZ NA ÚSEKU DELKY 50 M.
VÝJEZDY Z BOČNÍ MK BUDE UZAVŘEN PRO VJEZD NA SIL. I/69.



ETAPA Č.1



LEGENDA :

	NAVRŽENÉ SVISLÉ DOPRAVNÍ ZNAČENÍ
	E 13: MIMO VOZIDEL STAVBY Z 2 + VS typu 1
	STÁVAJÍCÍ DZ

MÍSTO STAVBY: JASENNÁ	VYPRACOVAL: K. KEDROŇ	DAVOZ ZNAČKY s.r.o. BITOV 109
KRESLIL: K. KEDROŇ		DATUM: 2/2025
INVESTOR: -		STUPEŇ: PDZ
STAVBA: JASENNÁ, CHODNÍK PODÉL SILNICE I/69 KE HŘBITOVU		MĚŘÍTKO: -
		FORMÁT: A4: 2
VÝKRES: PŘECHODNÉ ZNAČENÍ - ETAPA Č. 1, 2		ARCHIVNÍ Č.: -
		PŘÍLOHA Č.: 1