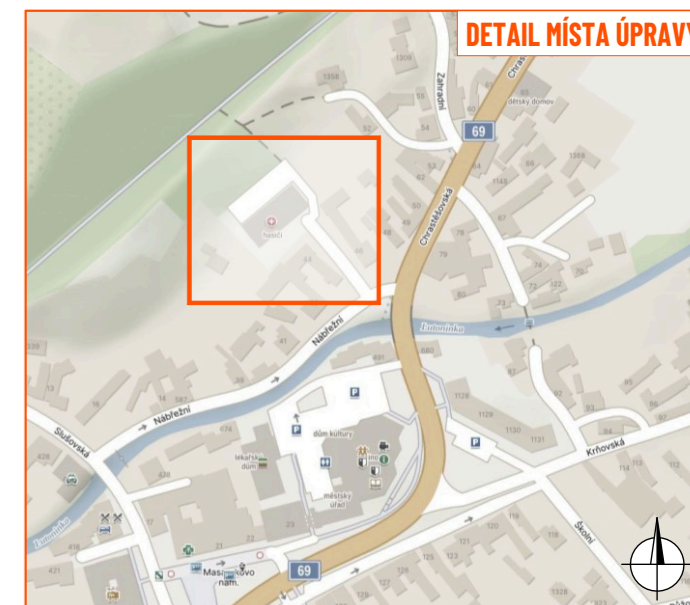
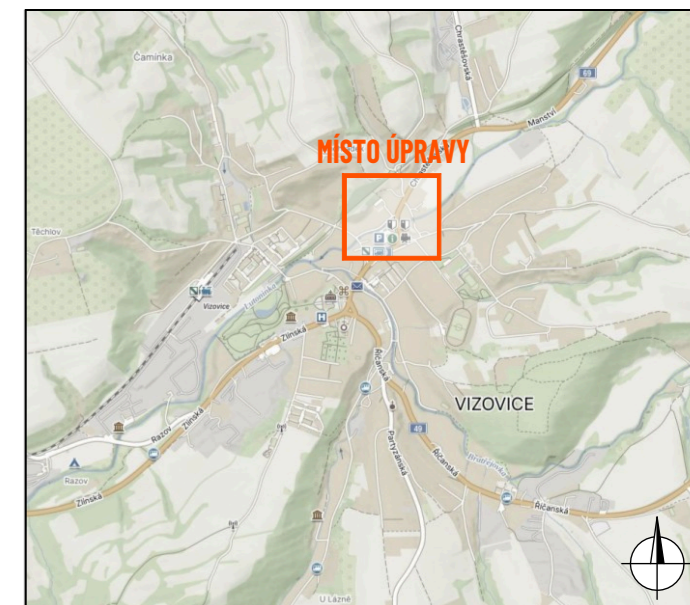
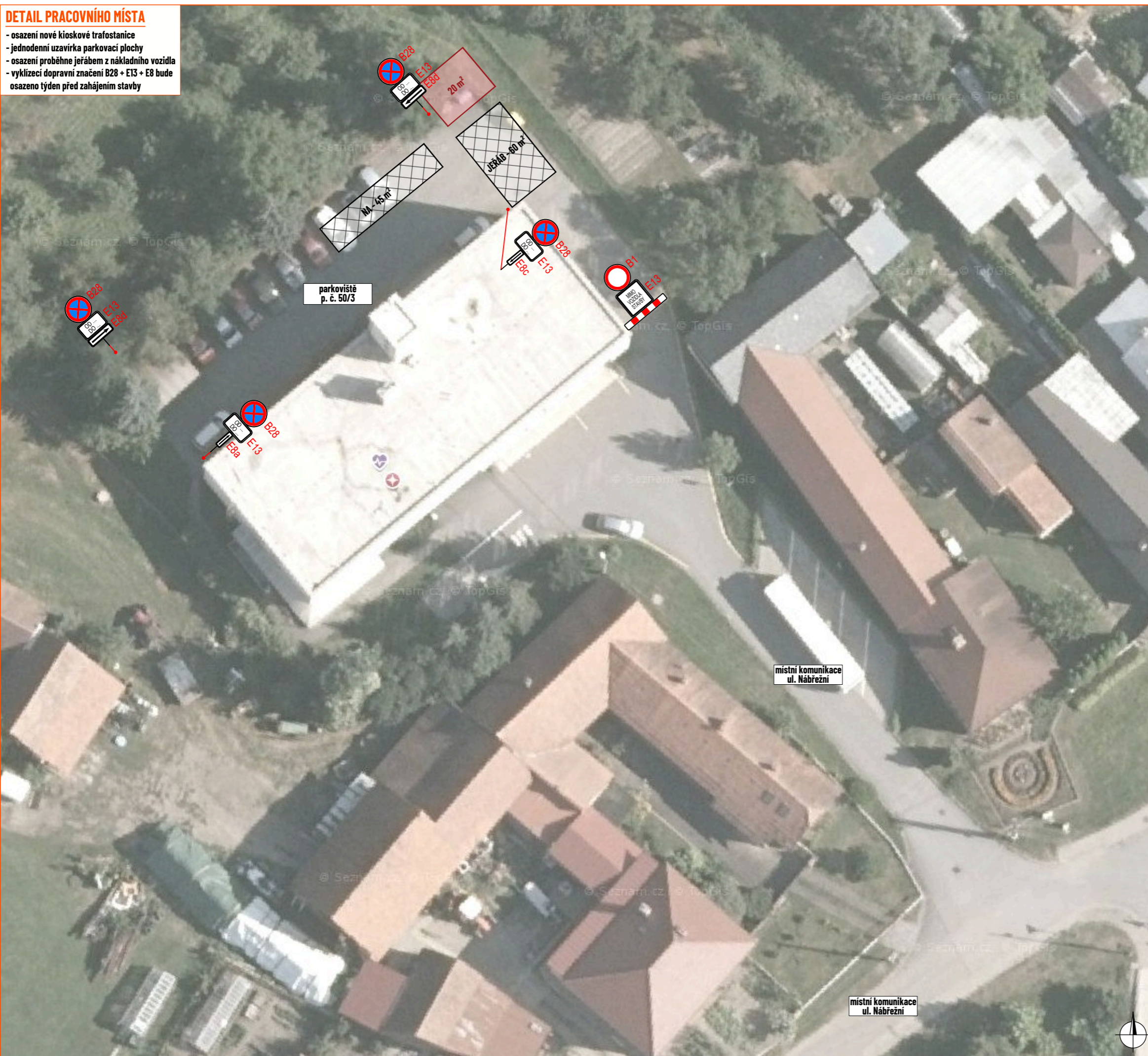


DETAIL PRACOVNÍHO MÍSTA

- osazení nové kioskové trafostanice
- jednodenní uzavírka parkovací plochy
- osazení proběhne jeřábem z nákladního vozidla
- vyklizecí dopravní značení B28 + E13 + E8 bude osazeno týden před zahájením stavby



LEGENDA:

- pracovní místo
- technika na komunikaci
- P2 - navržené přechodné svíslé dopravní značení
- P2 - stávající svíslé dopravní značení
- P2 - zneplatněné stávající svíslé dopravní značení

Souhlasíme s přechodnou úpravou provozu, uzavírkou a zvláštním užíváním pozemní komunikace. V souladu s ustanovením § 36 odst. 3 zák. č. 500/2004 Sb., správního řádu se vzdáváme práva vyjádřit se k podkladům rozhodnutí.

Dopravní značení, které bude v rozporu s přechodným dopravním značením, bude dočasně zneplatněno.

ZDROJ MAPOVÝCH PODKLADŮ **Mapy.com;** © Seznam.cz, a.s. **MAPY.COM**

VYPRACOVAL	ŠMÍDOVÁ	 NVB LINE s.r.o. Cukrovar 716 768 21 Kvasice www.nvblne.cz smidova@nvblne.cz tel.: 770 163 047
UPRAVIL		
KONTROLOVAL	JANATA	
INVESTOR	EG.D, s.r.o.	
ZHOTOVITEL	MOEL, s.r.o.	
NÁZEV STAVBY	1040013852 - VIZOVICE, TS T58 A NN, OBNOVA	
DOPRAVNĚ INŽENÝRSKÁ OPATŘENÍ	OSAZENÍ TRAFOSTANICE	
FORMÁT	A3	
DATUM	5. 5. 2026	
Č. ZAKÁZKY	ZK-26-0725	