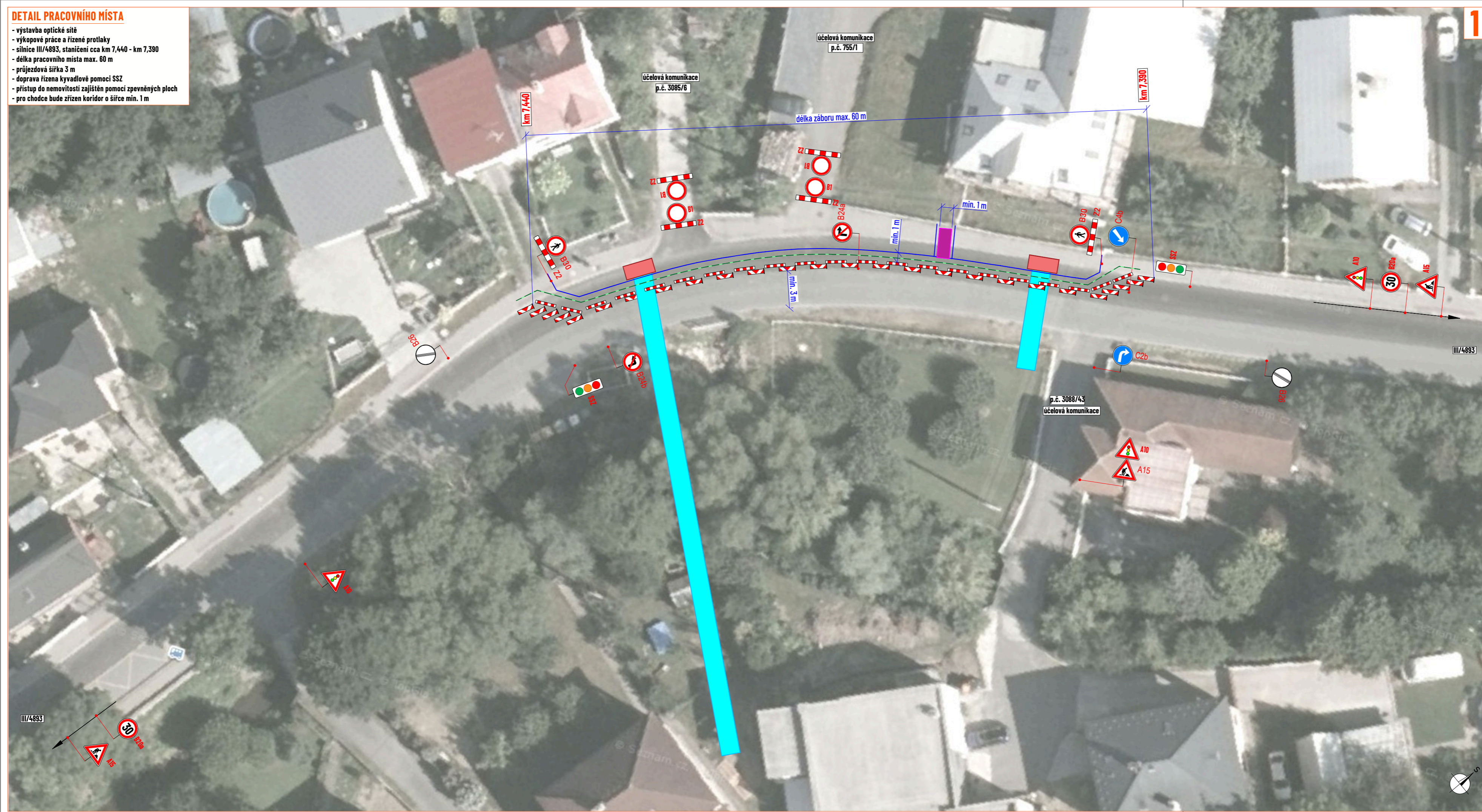


DETAIL PRACOVNÍHO MÍSTA

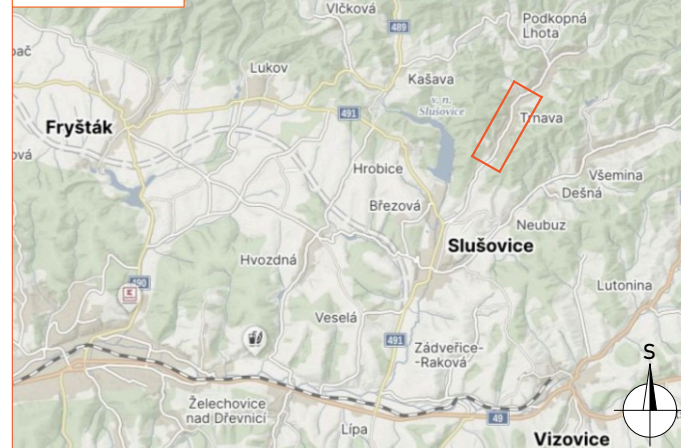
- výstavba optické sítě
- výkopové práce a řízené protlaky
- silnice III/4893, staničení cca km 7,440 - km 7,390
- délka pracovního místa max. 60 m
- průjezdová šířka 3 m
- doprava řízena kyvadlově pomocí SSZ
- přístup do nemovitosti zajištěn pomocí zpevněných ploch
- pro chodce bude zřízen koridor o šířce min. 1 m



DETAIL MÍSTA ÚPRAVY



MÍSTO ÚPRAVY



LEGENDA:

- pracovní místo
- řízený protlak
- zpevněná plocha
- obchodní trasa
- navržené přechodné svíslé dopravní značení
- stávající svíslé dopravní značení
- zneplatněné stávající svíslé dopravní značení
- mobilní oplocení

Souhlasíme s přechodnou úpravou provozu, uzavírkou a zvláštním užíváním pozemní komunikace, a navrženými obchodními trasami.

V souladu s ustanovením § 36 odst. 3 zák. č. 500/2004 Sb. Správního řádu se vzdáváme práva vyjádřit se k podkladům rozhodnutí.

Dopravní značení, které bude v rozporu s přechodným dopravním značením, bude dočasně zneplatněno.

ZDROJ MAPOVÝCH PODKLADŮ | Mapy.cz; © Seznam.cz, a.s.

VYPRACOVAL	FEJTEK	
KONTROLOVAL	JANATA	
UPRAVIL		
INVESTOR	Zlin Net, a.s.	
ZHOTOVITEL	OZ ING stavební s.r.o.	NVB LINE s.r.o. Cukrovar 716 788 21 Kvasice www.nvbline.cz fejtek@nbvline.cz tel.: 778 973 109
NÁZEV STAVBY	SEK - OPTICKÁ SÍŤ TRNAVA	
DOPRAVNÍ INŽENÝRSKÁ OPATŘENÍ	ETAPA 6	FORMÁT 620 x 287 DATUM 22. 5. 2026 Č. ZAKÁZKY ZK-26-0441