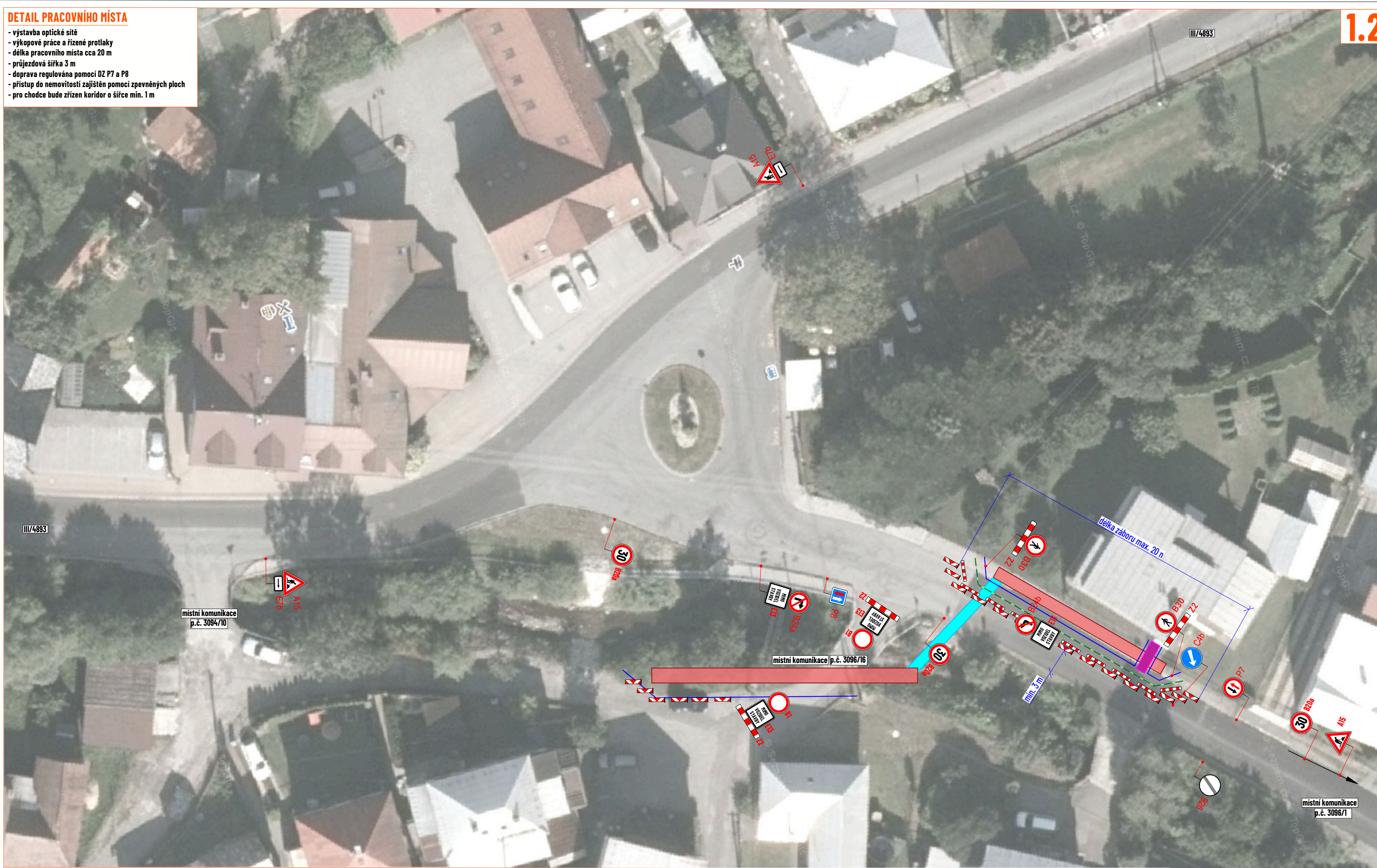
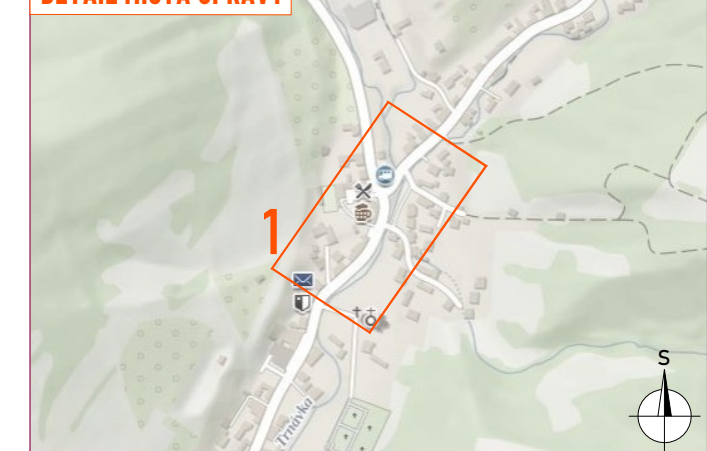
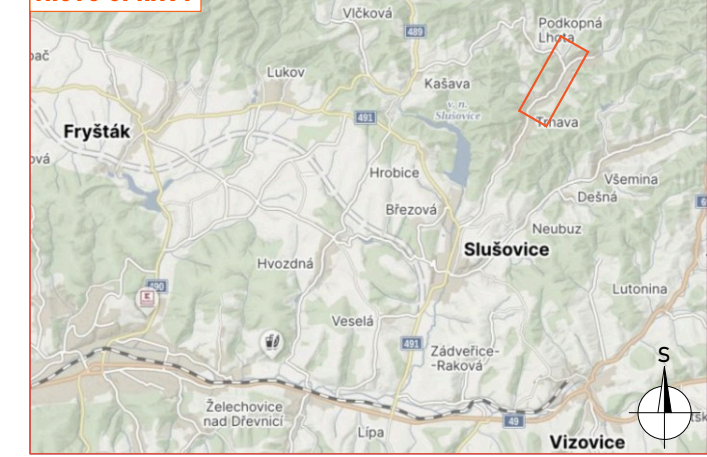


DETAIL PRACOVNÍHO MÍSTA

- výstavba optické sítě
- výkopové práce a řízené protlaky
- délka pracovního místa cca 20 m
- průjezdová šířka 3 m
- doprava regulována pomocí DZ P7 a P8
- přístup do nemovitosti zajištěn pomocí zpevněných ploch
- pro chodce bude zřízen koridor o šířce min. 1 m

**1.2****DETAIL PRACOVNÍHO MÍSTA**

- výstavba optické sítě
- výkopové práce a řízené protlaky
- silnice III/4893, staničení km 6,230 - km 6,210
- délka pracovního místa cca 20 m
- průjezdová šířka 3 m
- doprava řízena kyvadlově pomocí SSZ
- pro chodce bude zřízen koridor o šířce min. 1 m

**1.1****DETAIL MÍSTA ÚPRAVY****MÍSTO ÚPRAVY****LEGENDA:**

- pracovní místo
- řízený protlak
- zpevněná plocha
- navržené přechodné vodorovné dopravní značení
- obchůz trasa
- navržené přechodné svislé dopravní značení
- stávající svislé dopravní značení
- zneplatněné stávající svislé dopravní značení
- mobilní oplotení

Souhlasíme s přechodnou úpravou provozu, uzavírkou a zvláštním užíváním pozemní komunikace, a navrženými obchůzmi trasami. V souladu s ustanovením § 36 odst. 3 zák. č. 500/2004 Sb. Správního řádu se vzdáváme práva vyjádřit se k podkladům rozhodnutí.

Dopravní značení, které bude v rozporu s přechodným dopravním značením, bude dočasně zneplatněno.

ZDROJ MAPOVÝCH PODKLADŮ | Mapy.cz; © Seznam.cz, a.s.

VYPRACOVAL	FEJTEK	 NVB LINE s.r.o. Cukrovar 716 768 21 Kvalice www.nvbline.cz fejtef@nvbline.cz tel.: 778 973 109
KONTROLOVAL	JANATA	
UPRAVIL		
INVESTOR	Zlin Net, a.s.	
ZHOTOVITEL	OZ ING Stavění s.r.o.	
NÁZEV STAVBY	SEK - OPTICKÁ SÍŤ TRNAVA	
DOPRAVNĚ INŽENÝRSKÁ OPATŘENÍ	ETAPA 9	
FORMÁT	985 x 287	
Č. ZAKÁZKY	ZK-26-041	
DATUM	22. 5. 2026	