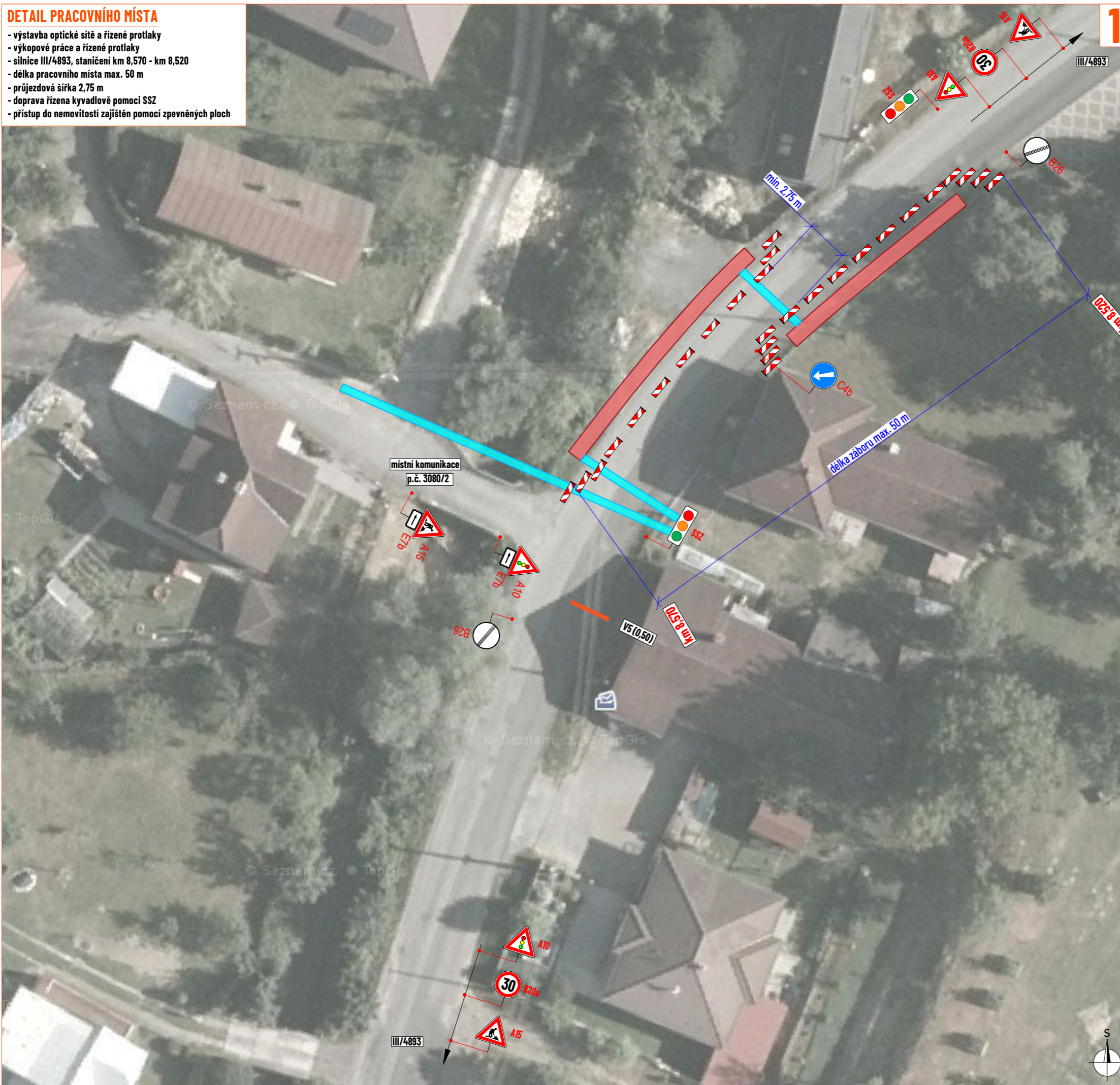
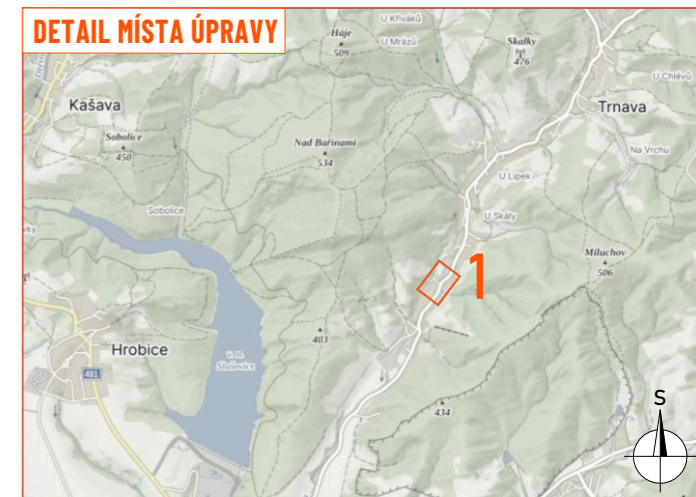


DETAIL PRACOVNÍHO MÍSTA

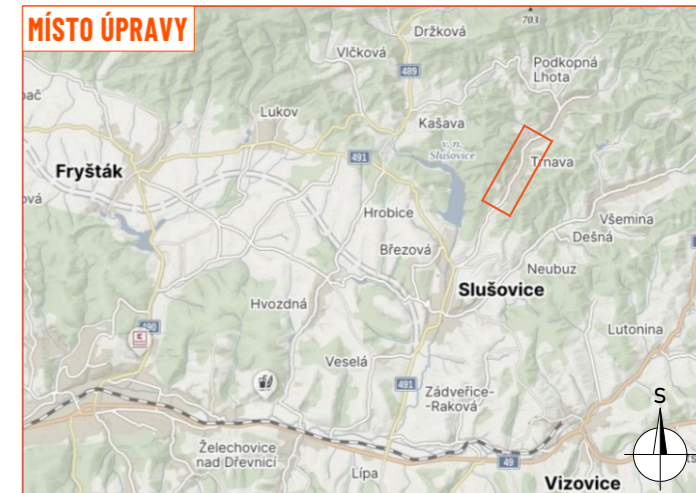
- výstavba optické sítě a řízené protlaky
- výkopové práce a řízené protlaky
- silnice III/4893, staničení km 8,570 - km 8,520
- délka pracovního místa max. 50 m
- průjezdová šířka 2,75 m
- doprava řízena kyvadlově pomocí SSZ
- přístup do nemovitostí zajištěn pomocí zpevněných ploch



DETAIL MÍSTA ÚPRAVY



MÍSTO ÚPRAVY




LEGENDA:

- pracovní místo
- řízený protlak
- P2 - navržené přechodné svislé dopravní značení
- P2 - stávající svislé dopravní značení
- P2 - zneplatněné stávající svislé dopravní značení

Souhlasíme s přechodnou úpravou provozu, uzavírkou a zvláštním užíváním pozemní komunikace. V souladu s ustanovením § 36 odst. 3 zák. č. 500/2004 Sb. Správního řádu se vzdáváme práva vyjádřit se k podkladům rozhodnutí.

Dopravní značení, které bude v rozporu s přechodným dopravním značením, bude dočasně zneplatněno.

ZDROJ MAPOVÝCH PODKLADŮ | Mapy.cz; © Seznam.cz, a.s.

VYPRACOVAL	FEJTEK	 NVB LINE s.r.o. Cukrovar 716 768 21 Kvasice www.nvbline.cz fejtek@nbvline.cz tel.: 778 973 109	
KONTOLOVAL	JANATA		
UPRAVIL			
INVESTOR	Zlin Net, a.s.		
ZHOTOVITEL	OZ ING stavební s.r.o.		
NÁZEV STAVBY	SEK - OPTICKÁ SÍŤ TRNAVA		
DOPRAVNĚ INŽENÝRSKÁ OPATŘENÍ		FORMÁT	A3
ETAPA 4		DATUM	22. 5. 2026
		Č. ZAKÁZKY	ZK-26-0441