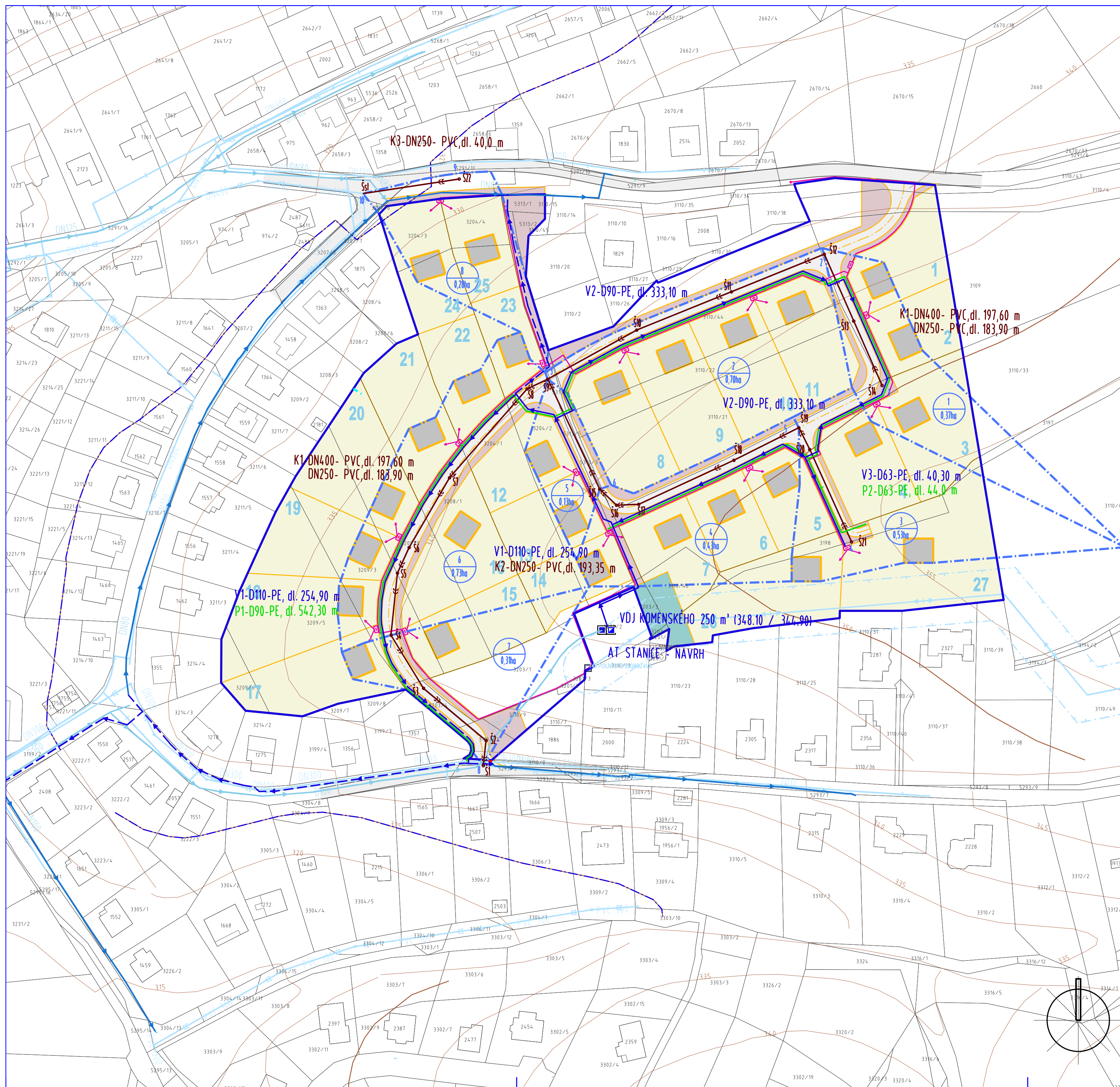


ÚZEMNÍ STUDIE VIZOVICE LOKALITA BI 28



| STAV | NÁVRH | |
|------|-------|----------------------------------------------------------------------------------------|
| | | HRANICE ŘEŠENÉHO ÚZEMÍ |
| | | HRANICE POZEMKŮ |
| | | RODINNÉ DOMY |
| | | PLOCHY INDIVIDUÁLNÍHO BYDLENÍ |
| | | PLOCHY KOMUNIKACÍ |
| | | PLOCHY CHODNÍKŮ, OSTATNÍ ZPEVNĚNÉ PLOCHY A ZELENÉ PÁSY PODEL KOMUNIKACE |
| | | PLOCHY TECHNICKÉ INFRASTRUKTURY - VODNÍ HOSPODÁŘSTVÍ |
| | | JEDNOTNÁ KANALIZACE |
| | | KANALIZAČNÍ ŠACHTY S OZNAČENÍM |
| | | ROZVODNÁ VODOVODNÍ SÍŤ |
| | | ROZVODNÁ VODOVODNÍ SÍŤ - II. TLAKOVÉ PÁSMO (PO REALIZACI AT STANICE VE VDJ KOMENSKÉHO) |
| | | ROZVODNÁ VODOVODNÍ SÍŤ - II. TLAKOVÉ PÁSMO (VÝHLEDOVÉ PROPOJENÍ) |
| | | HRANICE TLAKOVÝCH PÁSEM |
| | | VODOJEM |
| | | AT STANICE |
| | | NTL PLYNOVOD |
| | | ELEKTRICKÉ VEDENÍ VN 22 KV |
| | | ELEKTRICKÁ STANICE (TRAFOSTANICE) |
| | | KABELOVÝ ROZVOD NN |
| | | JISTIČI A ROZPOJOVACÍ SKŘÍNĚ |
| | | ODVODY K RODINNÝM DOMŮM |
| | | OCHRANNÉ PÁSMO ELEKTRICKÉHO VEDENÍ VN 22 KV |
| | | HRANICE KANALIZAČNÍCH OKRSKŮ |
| | | OZNAČENÍ UZLŮ KANALIZAČNÍCH OKRSKŮ |
| | | ČÍSLO KANALIZAČNÍHO OKRSKU |
| | | PLOCHA OKRSKU |

Ing. arch. Vladimír Dujka, Kamenná 3858, Zlín 760 01

| | |
|------------------------------------------------------------|-----------------------|
| Pořizovatel: Městský úřad Vizovice, odbor stavebního úřadu | Zak.č.: 10/14/OST |
| Obec: Vizovice | Okres: Zlín |
| Kraj: Zlínský | Arch.č.: 590/14 |
| ÚZEMNÍ STUDIE VIZOVICE LOKALITA BI 28 | |
| Formát: 8 A4 | Stupeň: ÚZEMNÍ STUDIE |
| Datum: 06/2014 | Měřítko: 1:1 000 |
| č.v.: 3 | |

Obsah: DOPRAVNÍ A TECHNICKÁ INFRASTRUKTURA