



# ARCHITEKTONICKÁ STUDIE - PŘEDPROSTOR BUDOVY AHC ODLEHČOVACÍ CENTRUM VE VIZOVICÍCH

**Objednatel:**

Město Vizovice  
Masarykovo nám. 1007  
763 12 Vizovice  
IČO: 00284653

**Zhotovitel:**

Ing. Viktor Filipi  
Úvaly 100, 691 42 Valtice  
IČO: 04378261

**Autor:**

Ing. Viktor Filipi

**Datum**

06 / 2026



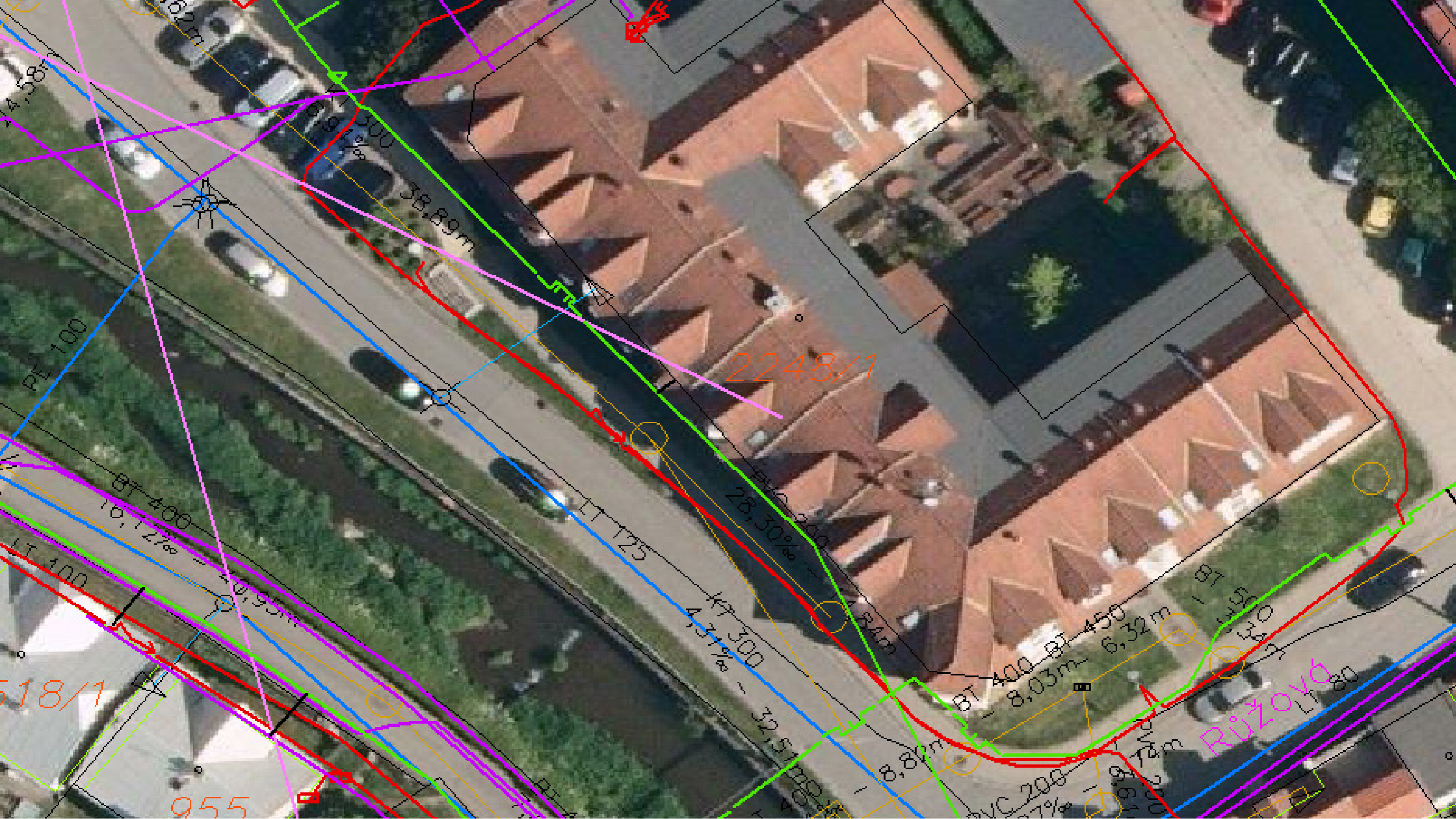
**Parcela p.č. 235/1**  
Vlastnické právo: Město Vizovice  
Způsob využití: zeleň  
Druh pozemku: ostatní plocha



LOKALIZACE A MAJETKOPRÁVNÍ VZTAHY



SOUČASNÝ STAV



SITUACE - SOUČASNÝ STAV A INŽENÝRSKÉ SÍTĚ



### **TERÉNNÍ PRŮZKUM**

Krajinářská studie se zabývá malým, ale poměrně komplikovaným prostorem kolem budovy AHC Odlehčovacího centra ve Vizovicích. Jedná se o úzké pásy mezi chodníkem a budovou. Díky jihozápadní expozici a přesahům střechy se prostory kolem budovy nachází ve výrazném srážkovém stínu. K extrémně suchým podmínkám přispívá i svažité terén, po kterém případná srážková / zálivková voda rychle odteče.

V současnosti je tak většina ploch zaplevelena odolnými plevely s dílčími pokusy pomocí kamene zpevnit svahy kolem budovy a zamezit tak sesuvu dlaždic od soklu domu.

### **KONCEPT**


Předložená studie reaguje na výše uvedené podněty a předkládá komplexní návrh.


Zásadním momentem je řešení svahu od domu k chodníku. Studie navrhuje realizaci nízké gabionové zídky, která plynule navazuje na již stávající gabionové zdi v řešeném území. Její maximální výška, v místě s největším výškovým rozdílem mezi soklem domu a chodníkem, je 0,4 m. Zde jsou umístěny sedací platformy. Se stoupajícím profilem chodníků zídka postupně zaniká.

Prostor mezi zídkou a domem je vyplněn vhodným substrátem a zamulčován kamennou drtí. Toto řešení umožňuje realizaci záhonů suchomilných rostlin v nejširším místě, kde je srážkový stín nejmírnější. U ostatních ploch se nabízí řešení odpovídající vegetaci extenzivních střešních zahrad s možností doplnění solitérních kamenů.


Studie současně navrhuje vyvětvení stávajícího tisku a jeho podsadbu půdopokryvnými rostlinami, rozšíření záhonu půdopokryvných růží a výsadbu dvou stromů při ulici Růžová.




 stávající listnaté dřeviny - zachování

 stávající tis - zachování / vyvětvení

 travnaté plochy - zachování

 půdopokryvné růže - zachování

 zaplevelené plochy - likvidace

 stávající jehličnaté keře - odstranění

PRÁCE S VEGETACÍ



stávající listnaté dřeviny - zachování



stávající Taxus - zachování / vyvětvení  
půdní prostor mulčovaný borkou / štěpkou,  
na vhodných místech výsadba Hedera helix



nově navržené stromy / Acer campestre ‚Elsrijk‘



gabionová zídka vyrovnávající klesající terén, dřevěné sedáky



smíšené záhony suchomilných rostlin (trvalky, traviny, cibuloviny)

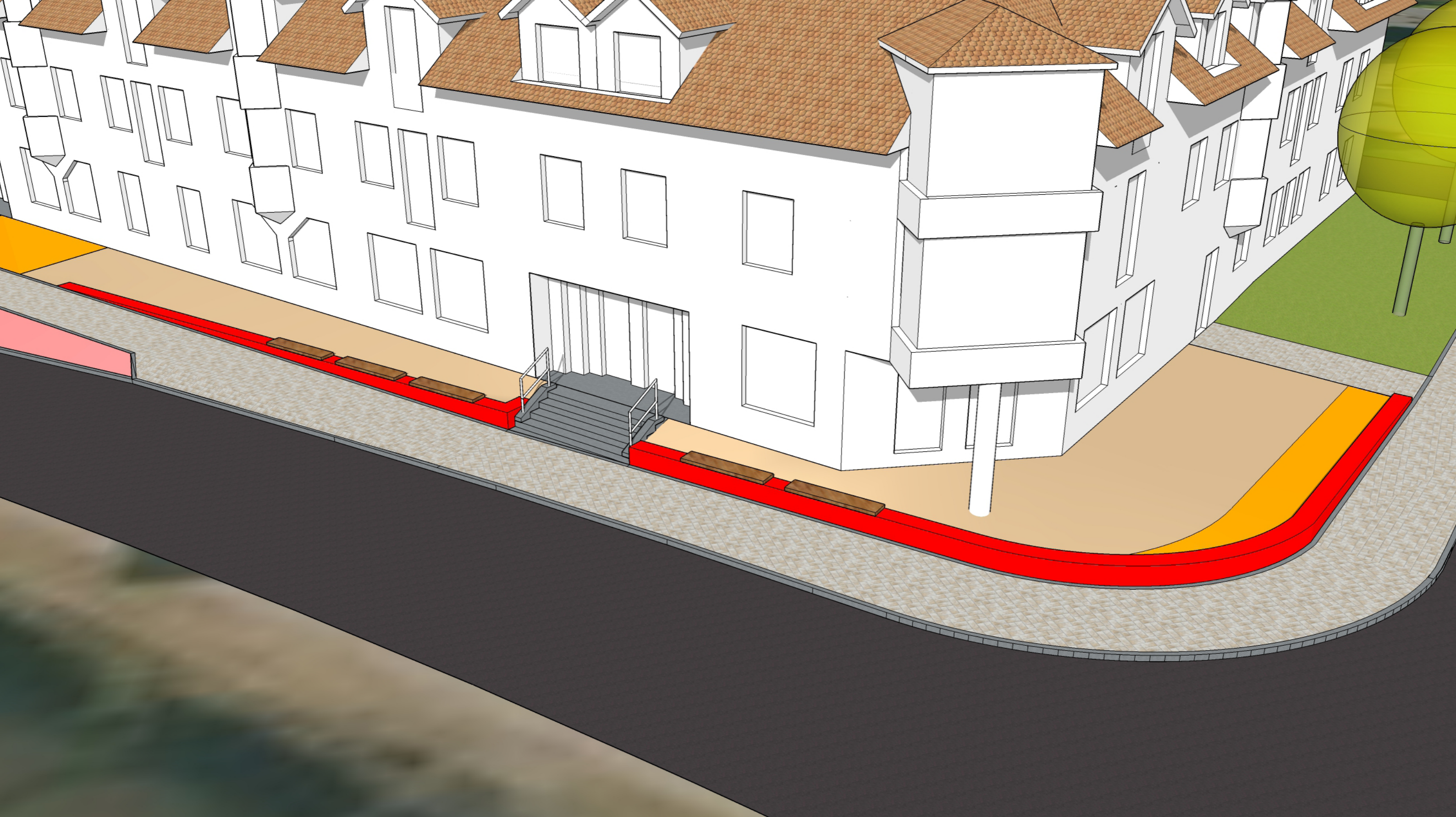


povrch z kamenné drti, možnost založení vegetace  
typu extenzivních střešních zahrad



rozšíření stávajícího záhonu půdopokryvných růží

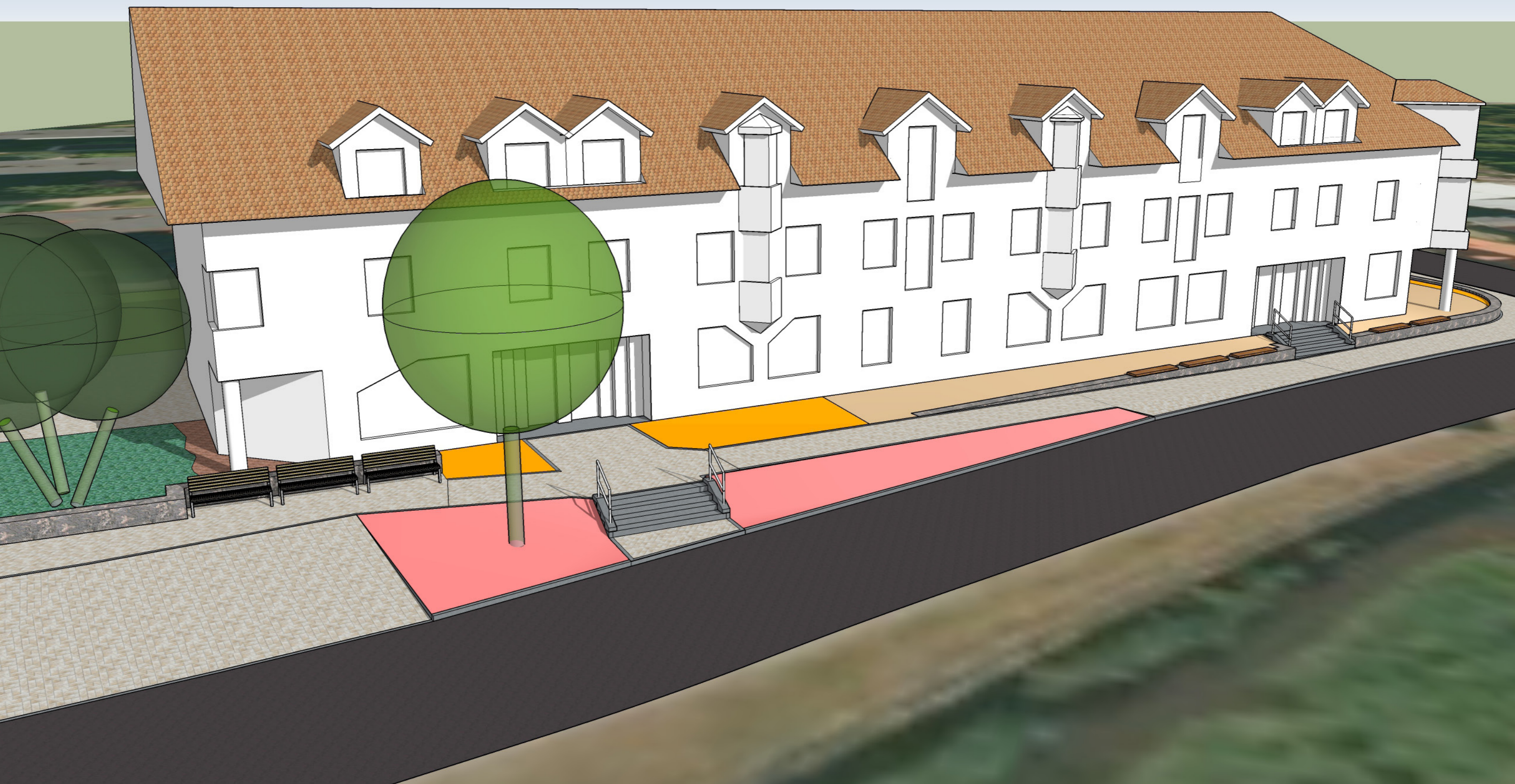
NAVRŽENÝ STAV



 gabionová zídka

- technické řešení umožňující vyrovnání terénu a stabilizaci soklu domu Odlehčovacího centra
- vytvoření posedových míst
- vizuální návaznost na stávající gabionové zídky

NAVRŽENÝ STAV

















*Acer campestre 'Elsrijk'*



*záhon suchomilných rostlin*



*Extenzivní střešní zahrada*



*Půdopokryvná růže*



*Gabionová zídka se sedákem*