



ARCHITEKTONICKÁ STUDIE - HŘBITOV VIZOVICE

Objednatel:

Technické služby města Vizovice, příspěvková organizace
Zlínská 372
763 12 Vizovice
IČO: 70886245

Zhotovitel:

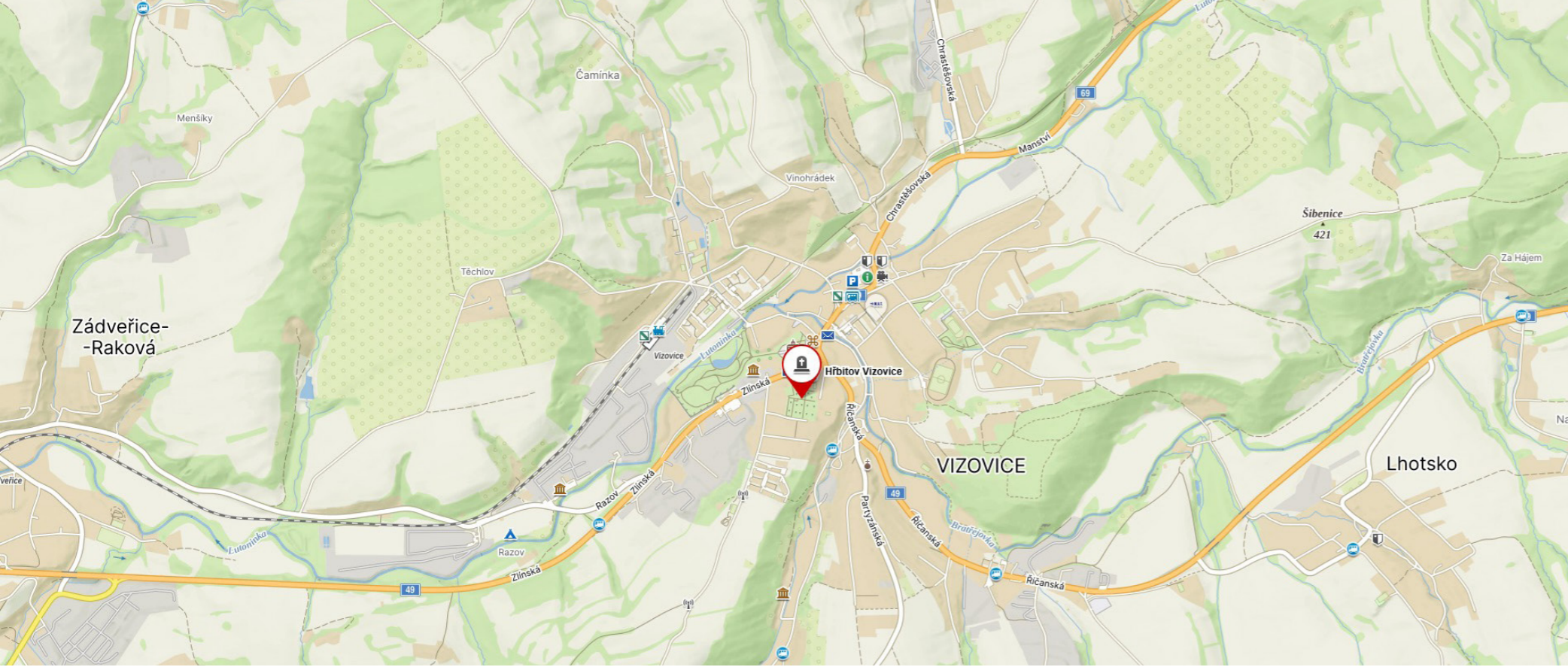
Ing. Viktor Filipi
Úvaly 100, 691 42 Valtice
IČO: 04378261

Autor:

Ing. Viktor Filipi

Datum

06 / 2026



Parcela p.č. 4517/8

Katastrální území: Vizovice

Vlastnické právo: Město Vizovice,
Masarykovo nám. 1007, 76312 Vizovice

Způsob využití: pohřebiště

Druh pozemku: ostatní plocha





SOUČASNÝ STAV



Krajinářská studie předkládá komplexní pohled na řešení severozápadní části hřbitova ve Vizovicích. Zaměřuje se na problematiku rozšiřování pietních míst, a to jak kolumbárií určených pro uložení pohřebních urn, tak hrobových polí. Současně je hledána odpověď na otázku, jaký význam má vegetace a volné plochy v rámci hřbitova a do jaké míry mohou / mají být využity.

Samotná studie je založena na principu etapizace. V rámci tří etap je simulován vývoj jak pro kolumbária, tak pro rozšiřování hrobových polí.

V rámci I. etapy rozšíření kapacit kolumbárií ukazuje studie možnost využití již stávající stavební struktury a sice „zrcadlením“ míst pro pohřební urny v rámci zadní stěny. Tímto řešením se zadní „slepá“ stěna stane funkčním architektonickým prvkem a vytvoří rámec navazujícího prostoru.

II. etapa rozšíření kolumbárií počítá s výstavbou nových celků při západní straně hřbitova. S tímto řešením je spojená nutnost odstranění tří stávajících stromů a celková krajinářská úprava navazujících prostorů. V této souvislosti klade studie důraz na omezení rozšiřování hrobových polí tak, aby byl zachován v okolí studny volný prostor umožňující nerušené výhledy na kostelní věž.

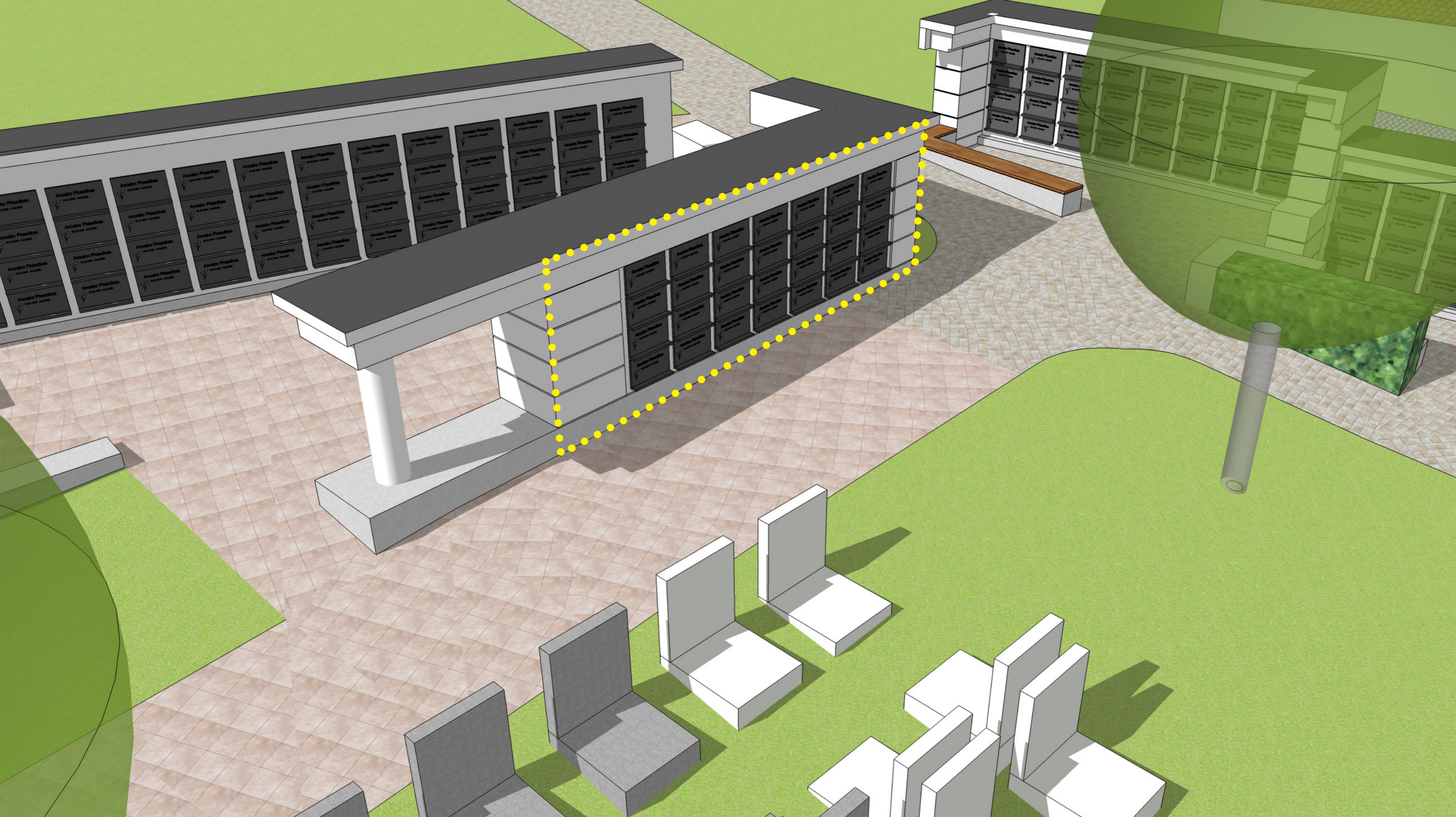
Poslední, III. etapa, ukazuje variantu využití volného prostoru v severní části hřbitova. V kontextu krajinářských úprav nesmí být opomenut význam aleje směřující od vstupní brány k Památníku hrdinů první světové války. Prioritou by mělo být její zachování, případně obnova. Současně je zde možné předpokládat realizaci hrobových polí v dostatečné vzdálenosti od aleje.

Na závěr je třeba konstatovat, že časové linie vývoje kolumbárií a hrobových se mohou prolínat. Studie předkládá jakousi „kuchařku“ jak s hřbitovním prostorem pracovat, naplnit požadavky občanů a současně nenarušit pietní podstatu místa.



- stávající stromy
- stávající alej / obnova
- navržené stromy / okrasné jabloně
- keře
- stávající hrobová pole
- navržené rozšíření hrobových polí
- navržené rozšíření kolumbárií

CELKOVÝ KONCEPT



ROZŠÍŘENÍ KOLUMBÁRIÍ - ETAPA I.

- využití zadní „slepé“ stěny stávajícího kolumbária - získání 28 nových míst pro uložení pohřebních urn
- okamžitá možnost realizace
- zachování stávající vizuální podoby
- bez nutnosti kácení dřevin



ROZŠÍŘENÍ KOLUMBÁRIÍ - ETAPA II.

- zopakování tří segmentů podél západního plotu hřbitova, získání 96 nových míst pro uložení pohřebních urn
- navázání na stávající vizuální podobu
- nutnost kácení (3 x Fraxinus)
- etapa spojená s navazujícími krajinářskými úpravami okolí - viz dále



ROZŠÍŘENÍ KOLUMBÁRIÍ - ETAPA III.

- umístění kolumbárií podél severní stěny hřbitova
- předpokládaná kapacita až 170 nových míst pro uložení pohřebních uren
- nutnost prověření samostatnou studií



ARCHITEKTONICKÁ STUDIE
ETAPA I + II






-  stávající stromy
-  stávající alej / obnova
-  navržené stromy / totožné jako stávající okrasné jabloně
-  keře
-  stávající hrobová pole
-  navržené rozšíření hrobových polí
-  navržené rozšíření kolumbárií

- 1 / extenzivní trávník s podporou kvetoucích druhů
- 2 / studna, dlažba z kamenných šlapáků se zatravněnou spárou
- 3 / tvarované keře
- 4 / sedací platformy

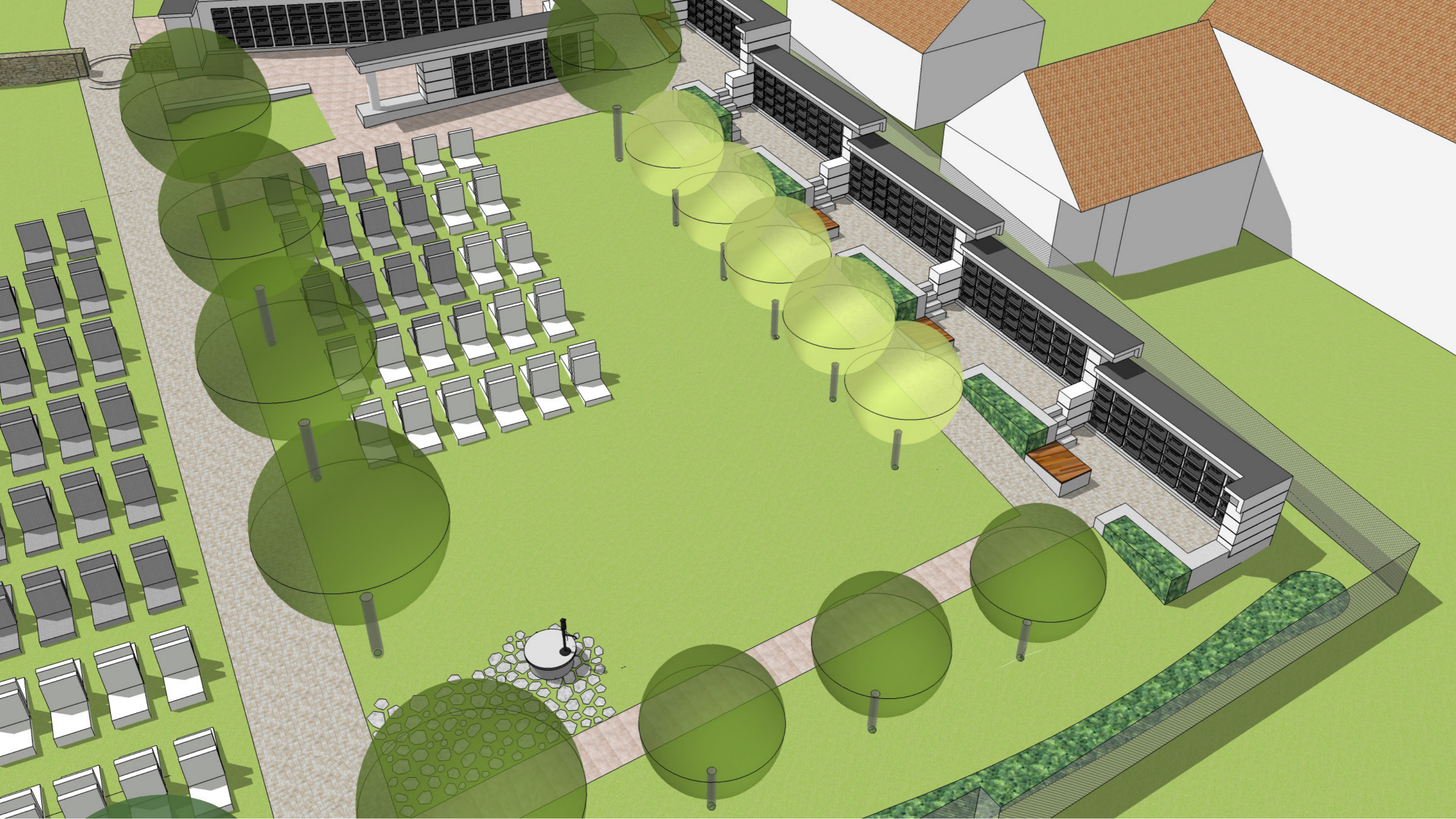
SITUACE



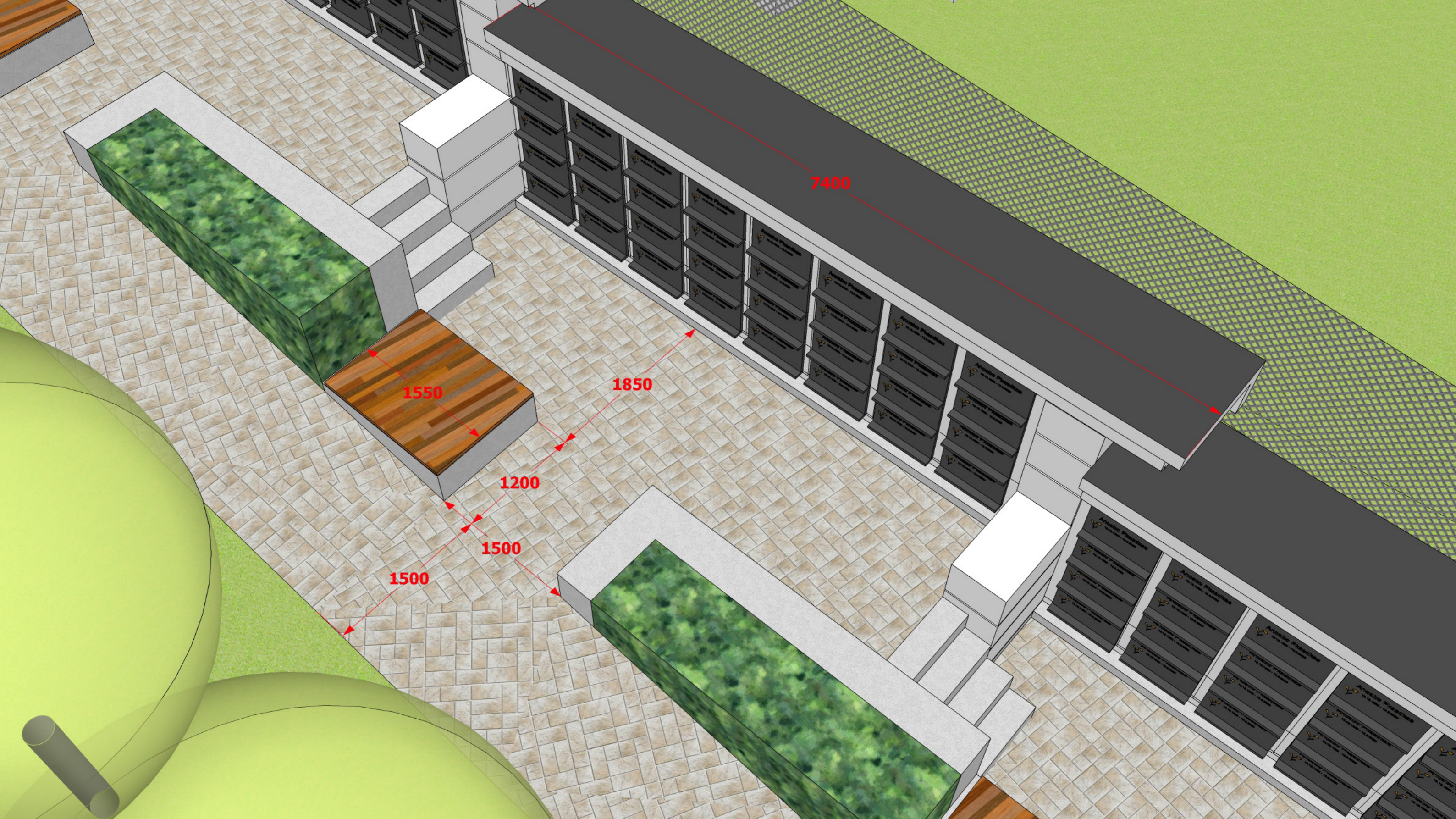
-  stávající dřeviny - odstranění
-  stávající dřeviny - zachování
-  nově navržené dřeviny - okrasné jabloně

MODEL - NAVRŽENÝ STAV A KÁCENÍ











VIZUALIZACE

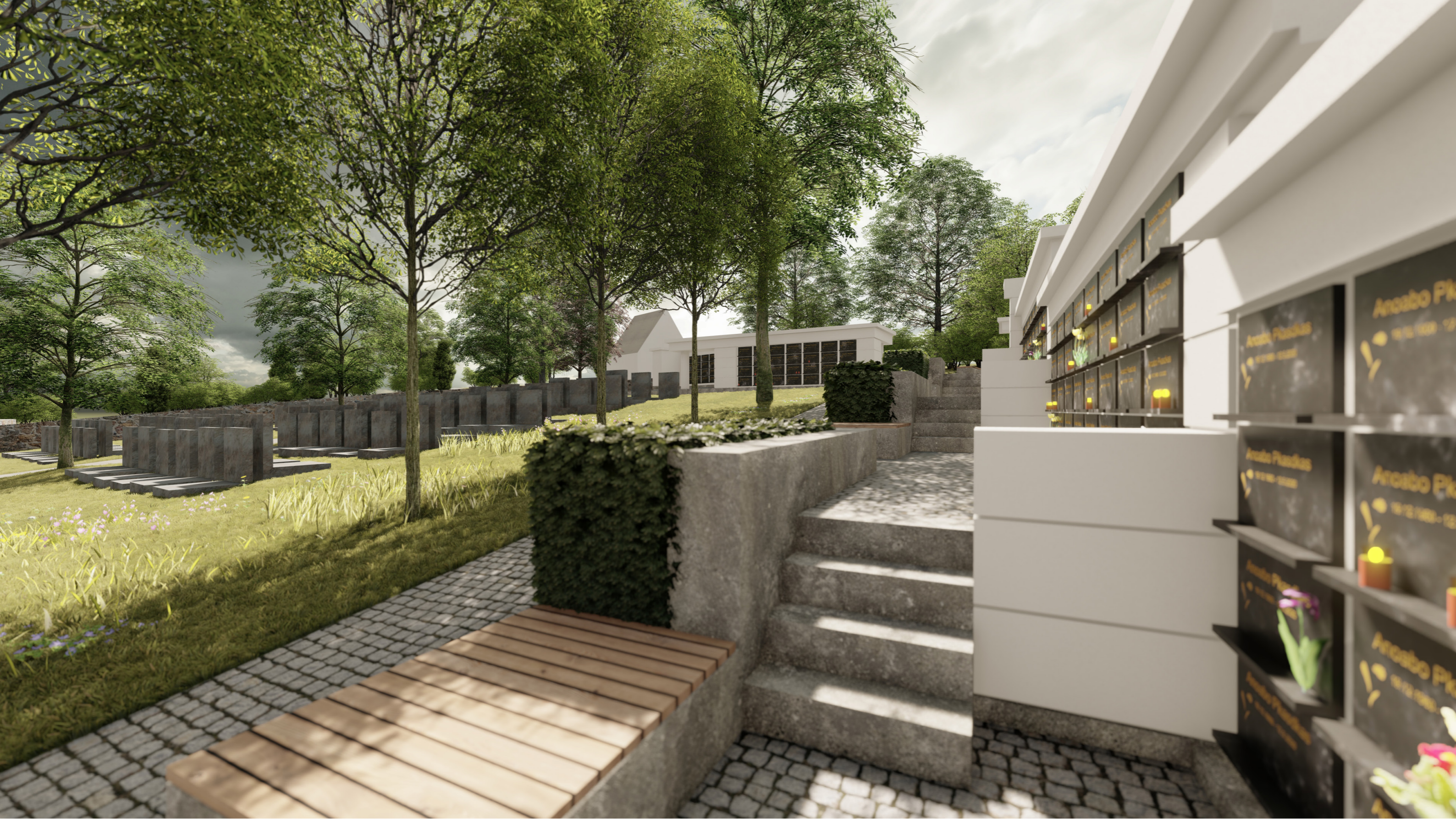


VIZUALIZACE



VIZUALIZACE





VIZUALIZACE



VIZUALIZACE





VIZUALIZACE