



ARCHITEKTONICKÁ STUDIE MASARYKOVA NÁMĚSTÍ VIZOVICE

Objednatel:

Město Vizovice
Masarykovo nám. 1007
763 12 Vizovice
IČO: 00284653

Zhotovitel:

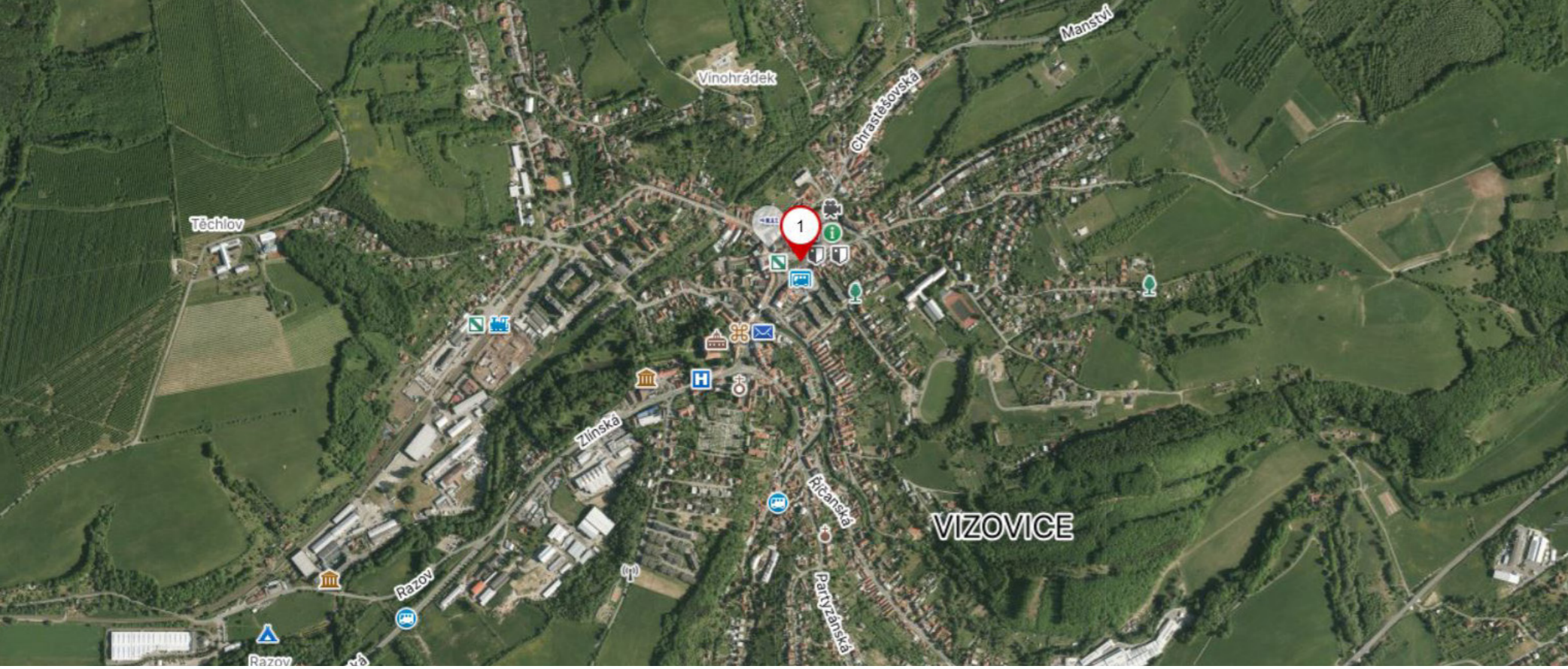
Ing. Viktor Filipi
Úvaly 100, 691 42 Valtice
IČO: 04378261

Autor:

Ing. Viktor Filipi

Datum

05 / 2025



p.č. 5351/1

Vlastnické právo: Město Vizovice
Způsob využití: ostatní komunikace
Druh pozemku: ostatní plocha

p.č. 5351/3

Vlastnické právo: Město Vizovice
Způsob využití: jiná plocha
Druh pozemku: ostatní plocha

p.č. 5350/1

Vlastnické právo: Město Vizovice
Způsob využití: ostatní komunikace
Druh pozemku: ostatní plocha

p.č. 5355

Vlastnické právo: Město Vizovice
Způsob využití: ostatní komunikace
Druh pozemku: ostatní plocha

p.č. 5178/4

Vlastnické právo: Město Vizovice
Způsob využití: silnice
Druh pozemku: ostatní plocha

p.č. 5178/21

Vlastnické právo: Město Vizovice
Způsob využití: ostatní komunikace
Druh pozemku: ostatní plocha

p.č. 5178/3

Vlastnické právo: Česká republika
Způsob využití: silnice
Druh pozemku: ostatní plocha

p.č. 5350/6

Vlastnické právo: Česká republika
Způsob využití: silnice
Druh pozemku: ostatní plocha





SOUČASNÝ STAV



Koncept řešení Masarykova náměstí ve Vizovicích vychází z provozních a funkčních vazeb v území a současně reaguje na terén.

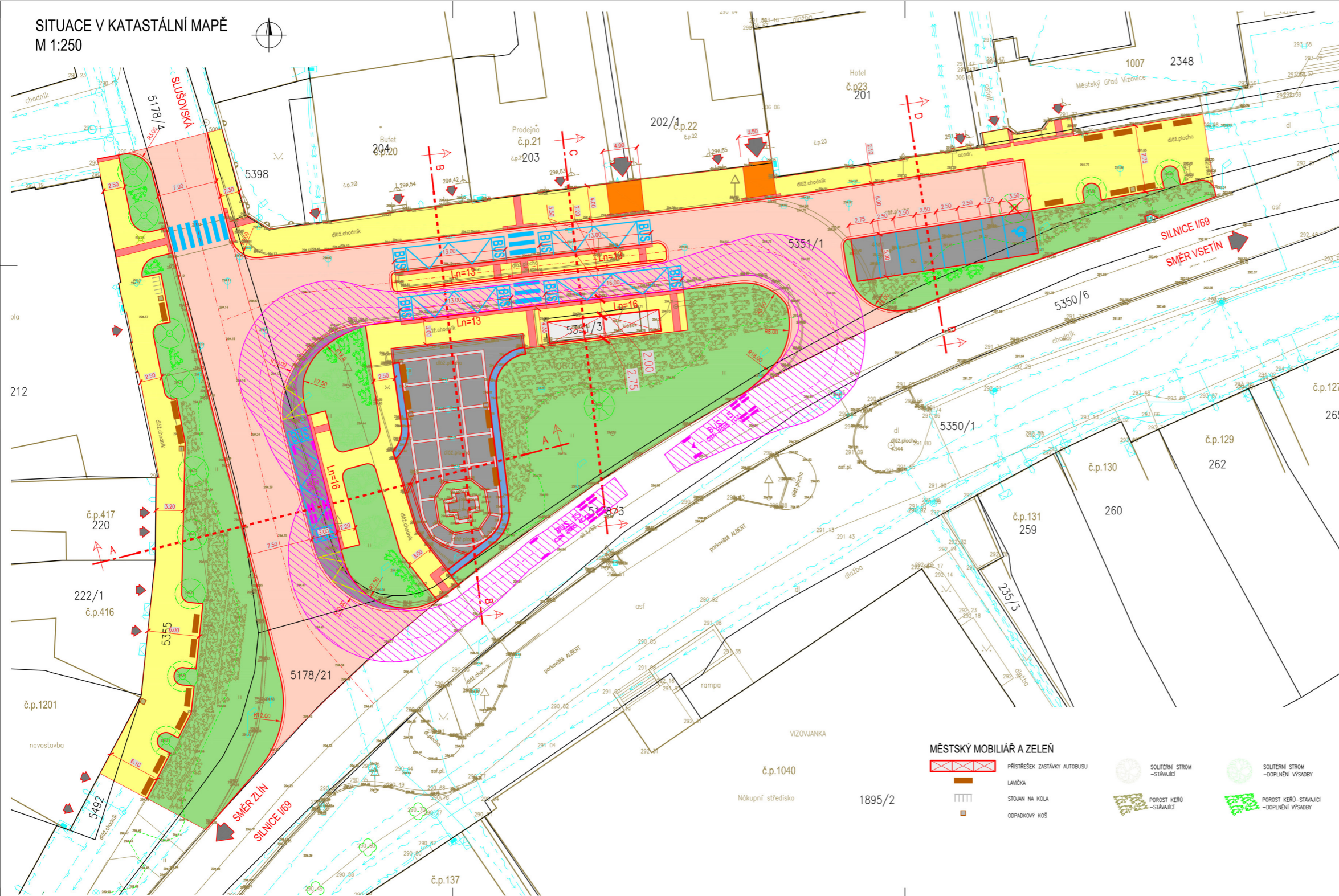
Mezi nejvýraznější aspekty formující prostor náměstí patří, a do budoucna jistě patří budou, jak silnice první třídy I/69, tak autobusová doprava. Studie přebírá dopravní řešení vyhotovené Dopravoprojektem Ostrava, které dále rozvíjí v části před školou a před obchodním domem Albert.

Samotný střed náměstí je řešen v principu kontrastu slunné a stinné části. Slunnou část představuje dlážděný prostor kolem mariánského sloupu. Zde je situován jednoduchý přístřešek / čekárna a soustava vodních stříků, které v letním období prostor ochlazují a poskytují možnost spontánním dětským hrám. Dlažba pracuje s motivem čtverce, který je dán jak kombinací kamenné kostky a desky, tak jejich různými odstíny. V kontrastu k této slunné části je stylizovaný městský les „bosket“ v podobě rastru vysoko vyvětvených stromů vysazených v mlatovém povrchu. Stinný vnitřní prostor bosketu nabízí díky bohatému vybavení sedacím mobiliářem především možnost krátkodobého odpočinku. Schodišťové stupně logicky navazující na terén přirozeně vyrovnávají výškové převýšení mezi plochou kolem mariánského sloupu a prostorem před městským úřadem.

Prostor před městským úřadem je navržen s ohledem na charakter centrální části náměstí. Na hlavní dlážděný pěší tah navazuje mlatová plocha s vysoko vyvětvenými stromy, pod jejichž korunami se nachází lavičky.

Jednotlivé pobytové prostory - plocha kolem mariánského sloupu, bosket i předprostor městského úřadu jsou od silnice první třídy I/69 v celé délce odděleny záhonem kombinujícím odolné trvalky, traviny, polokeře a cibuloviny. Na protější straně silnice, v návaznosti na obchodní dům, navrhuje studie reorganizaci parkovacích stání a chodníků s cílem vymezení dostatečně širokého travnatého pásu umožňujícího výsadbu stromořadí.

SITUACE V KATASTRÁLNÍ MAPĚ
M 1:250



- LEGENDA**
- VOZOVKA / PARKOVIŠTĚ – ASFALTOBETONOVÝ KRYT
 - CHODNÍKY A NÁSTUPÍŠTĚ – ZÁMKOVÁ DLAŽBA ŠEDA
 - VJEZDY – ZÁMKOVÁ DLAŽBA
 - BEZBARĚROVÉ ÚPRAVY – RELIÉFNÍ / PROFILOVANÁ ZÁMKOVÁ DLAŽBA
 - PARKOVIŠTĚ, BUS ZÁLIVY – DLAŽBA ZE ŽULOVÝCH KOSTEK
 - ZPEVNĚNÁ PLOCHA – ŽULOVÉ KOSTKY – PŘEDLAŽENÍ
 - ZELENÉ PLOCHY – ZATRAVNĚNÍ
 - STÁVAJÍCÍ BETONOVÉ OPĚRNÉ ZDI
 - VODOROVNÉ DOPRAVNÍ ZNAČENÍ
 - SJEZD K NEMOVITOSTI
 - VSTUP DO NEMOVITOSTI

- LEGENDA ČAR**
- HRANICE PARCEL
 - 888 PARCELNÍ ČÍSLA
 - ZAMĚŘENÍ

- STÁVAJÍCÍ INŽ. SÍTĚ**
- VEDENÍ ELEKTRO
 - SŘEŤOVACÍ VEDENÍ
 - PLYNOVOD
 - PLYNOVOD NTL
 - VODOVOD
 - KANALIZACE

MĚSTSKÝ MOBILIÁR A ZELENĚ


- PŘÍSTŘEŠEK ZASTÁVKY AUTOBUSU
- LAVIČKA
- STOJAN NA KOLA
- ODPADKOVÝ KOŠ
- SOLIERNÍ STROM – STÁVAJÍCÍ
- SOLIERNÍ STROM – DOPLNĚNÍ VISAŘBY
- POROST KEŘŮ – STÁVAJÍCÍ
- POROST KEŘŮ – DOPLNĚNÍ VISAŘBY


ZMĚNA VÝKRESU:


Č. ZMĚNY	PŘEDMĚT ZMĚNY	ZMĚNU PROVEDL	PODPIS	DATUM ZMĚNY
1				
2				
3				

SOUŘADNICOVÝ SYSTÉM : S-JTSK		VÝŠKOVÝ SYSTÉM : B.p.v.	
VEDOUcí PROJEKTANT – HIP	ING. STRUHÁŘ FILIP		
ZODPOVĚDNÝ PROJEKTANT	ING. VYRŮCHAL ZDENĚK		
VYPRACOVAL	ING. VYRŮCHAL ZDENĚK		
KONTROLOVAL	ING. VYRŮCHAL ZDENĚK		
KRAJ, MÚ, OBČ	ZLÍNSKÝ, VIZOVICE	OBJEDNATEL, INVESTOR: MĚSTO VIZOVICE	
NÁZEV AKCE:	VIZOVICE - DOPRAVNÍ ŘEŠENÍ MASARYKOVA NÁMĚSTÍ	DATUM	06/2023
NÁZEV OBJEKTU:	VÝKRESY	FORMÁT	8x4
NÁZEV VÝKRESU:	SITUACE V KATASTRÁLNÍ MAPĚ	MĚŘÍTKO	1:250
		STUPEŇ	STUDIE
		ZAK. ČÍSLO	230054
		Č. SOUPRAVY	Č. VÝKRESU
			B.02




 vysoko vyvětvené stromy


 vánoční strom „řezaný“

 záhony okrasných rostlin

 trávník

 mlát

 propustný povrch parkovacích stání

 žulová dlažba, desky 60 x 30 cm + kostka 10 x 10 cm

1 / přístřešek

2 / odpočinková zóna pod stromy

3 / vodní stříky v dlažbě

4 / nové stromořadí s možností rozšířit prokořenitelný prostor pod parkovací stání

5 / podélná parkovací stání „K+R“

SITUACE



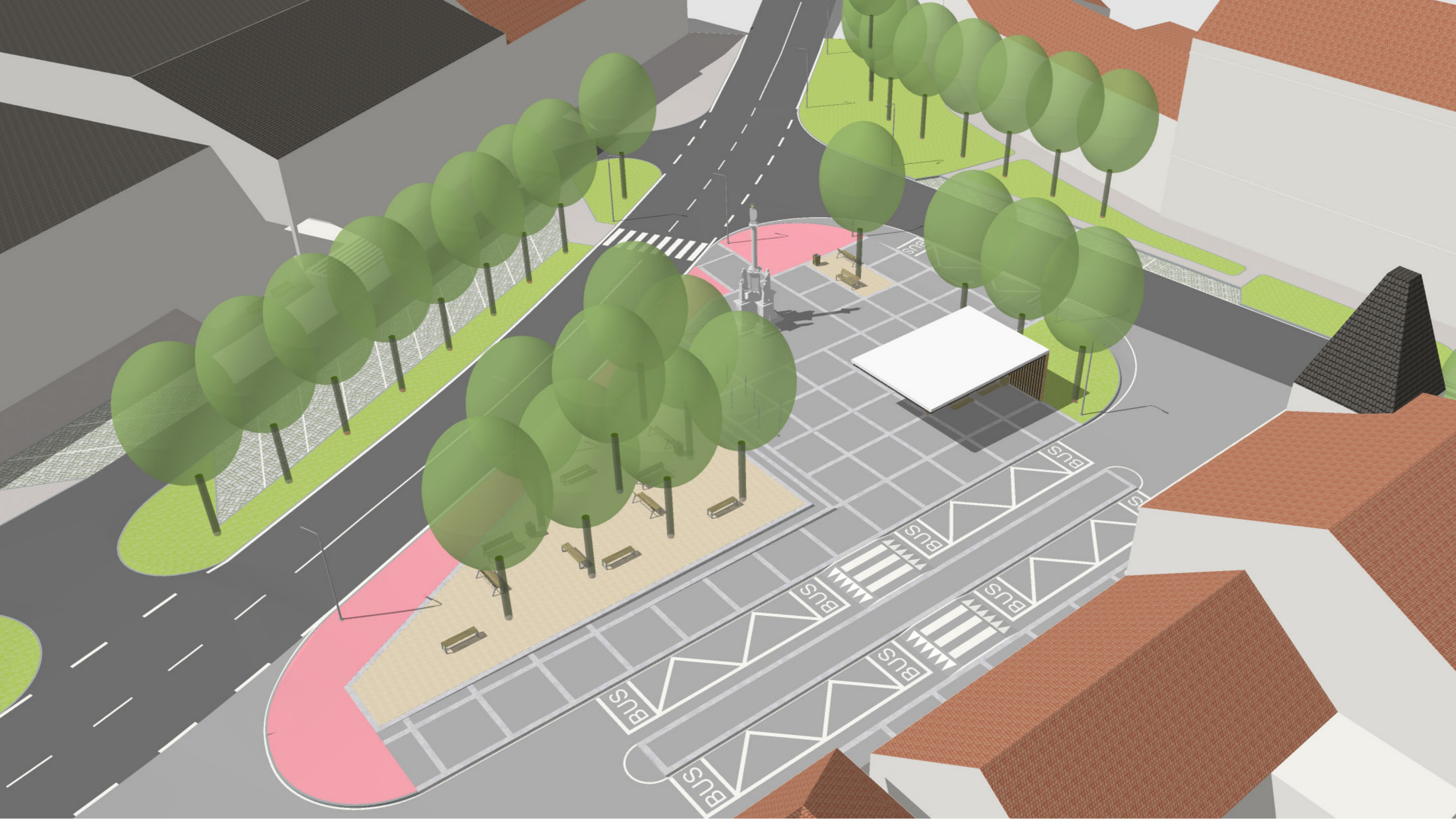
MODEL - PTAČÍ POHLED JIŽNÍM SMĚREM



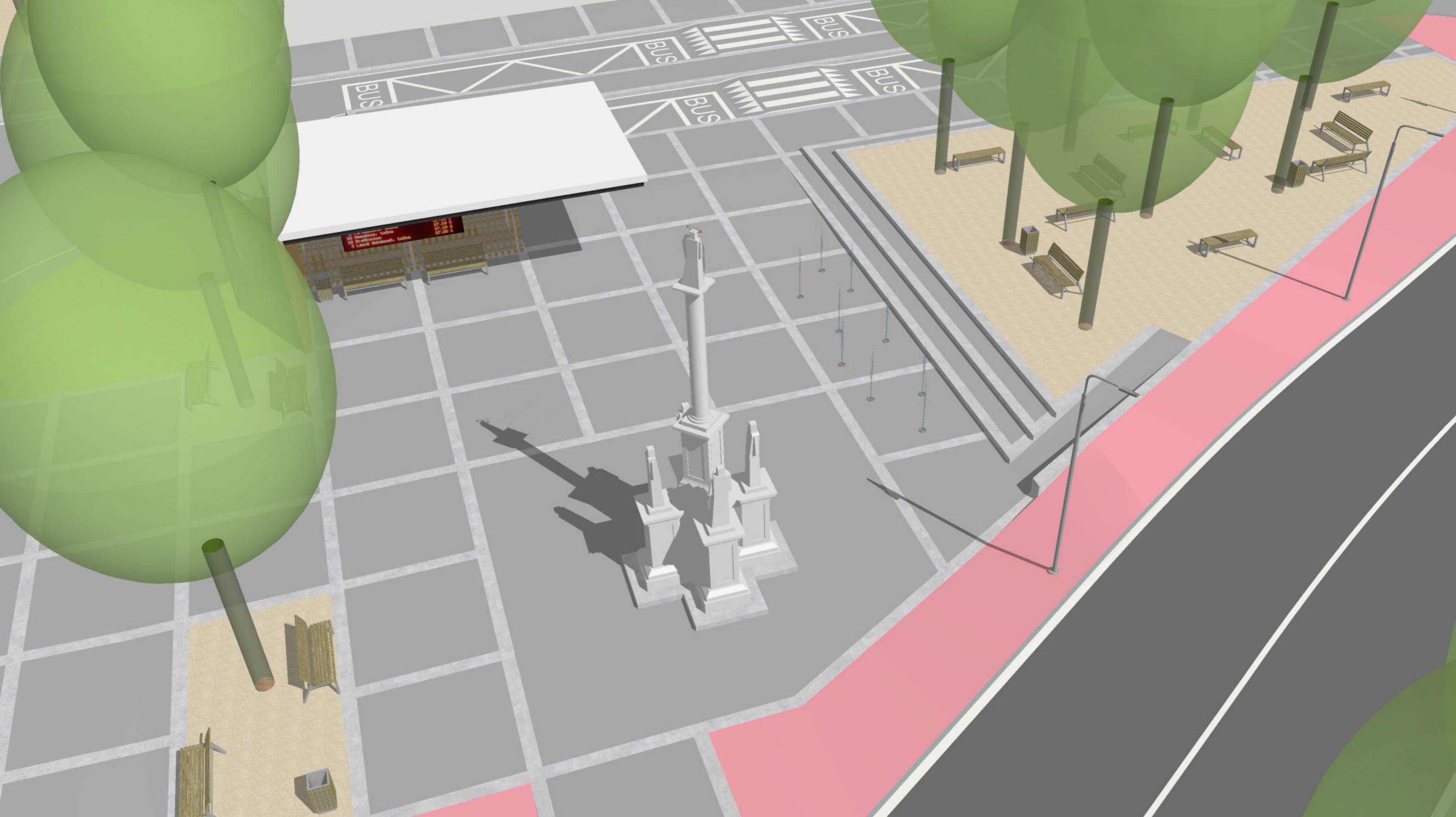
MODEL - PTAČÍ POHLED SEVERNÍM SMĚREM



MODEL - PTAČÍ POHLED NA CENTRÁLNÍ ČÁST



MODEL - PTAČÍ POHLED NA AUTOBUSOVÉ NÁDRAŽÍ



MODEL - PTAČÍ POHLED NA MARIÁNSKÝ SLOUP A VODNÍ STŘIKY



MODEL - POHLED OD KŘIŽOVATKY S ULICÍ SLUŠOVSKÁ



ODJEZDY AUTOBUSU A MHD		27188
12 Černá za Brnu, točna	17:09	2
8 Dubina-Dubinská	17:10	2
8 Dubina-Dubinská	17:11	3
13 Polákovo, Služební	17:16	4
2 Pardaubitz, točna	17:18	1
10 Hradištní, točna	17:18	3
18 Dražovice	17:18	2
3 Lázně Bohdaneč, točna	17:20	1

MODEL - POHLED OD OBCHODNÍHO DOMU



Číslo	Směr	Čas odjezdu
12	Červená za Brnu, Lohna	17:00 2
8	Dubina-Dubinská	17:10 2
8	Dubina-Dubinská	17:11 5
13	Polníčkov, Slunečnice	17:18 4
2	Perušovice, Lohna	17:28 1
10	Hemžice, Lohna	17:43 5
18	Dražkovice	17:43 2
3	Lázně Bohdaneč, Lohna	17:50 1

MODEL - POHLED OD AUTOBUSOVÉHO NÁDRAŽÍ



MODEL - VNITŘNÍ PROSTOR MĚSTSKÉHO LESA



MODEL - PTAČÍ POHLED S LOKALIZACÍ VÁNOČNÍHO STROMU



MODEL - PTAČÍ POHLED S LOKALIZACÍ VÁNOČNÍHO STROMU



MODEL - PTAČÍ POHLED S LOKALIZACÍ VÁNOČNÍHO STROMU



MODEL - POHLED NA VÁNOČNÍ STROM



VIZUALIZACE - CELKOVÝ PTAČÍ POHLED



VIZUALIZACE - PTAČÍ POHLED JIŽNÍM SMĚREM



VIZUALIZACE - PTAČÍ POHLED NA AUTOBUSOVÉ NÁDRAŽÍ S PŘÍSTŘEŠKEM



VIZUALIZACE - PTAČÍ POHLED Z ULICE SLUŠOVSKÁ



VIZUALIZACE - POHLED OD KŘIŽOVATKY S ULICÍ SLUŠOVSKÁ



VIZUALIZACE - POHLED OD OBCHODNÍHO DOMU



VIZUALIZACE - PROSTOR KOLEM MARIÁNSKÉHO SLOUPU



VIZUALIZACE - VODNÍ STŘIKY



VIZUALIZACE - CENTRÁLNÍ PROSTOR NÁMĚSTÍ



VIZUALIZACE - POHLED OD AUTOBUSOVÉ ZASTÁVKY NA ULICI SLUŠOVSKÁ



VIZUALIZACE - POHLED OD AUTOBUSOVÉHO NÁDRAŽÍ



VIZUALIZACE - PROSTOR PŘED MĚSTSKÝM ÚŘADEM



NOČNÍ VIZUALIZACE - CELKOVÝ PTAČÍ POHLED



NOČNÍ VIZUALIZACE - PTAČÍ POHLED JIŽNÍM SMĚREM



NOČNÍ VIZUALIZACE - SILNICE PRVNÍ TŘÍDY DĚLÍCÍ PROSTOR NÁMĚSTÍ



NOČNÍ VIZUALIZACE - OKOLÍ MARIÁNSKÉHO SLOUPU



ZIMNÍ VIZUALIZACE - OKOLÍ MARIÁNSKÉHO SLOUPU



ZIMNÍ VIZUALIZACE - CELKOVÝ PTAČÍ POHLED



ZIMNÍ VIZUALIZACE - AUTOBUSOVÉ NÁDRAŽÍ



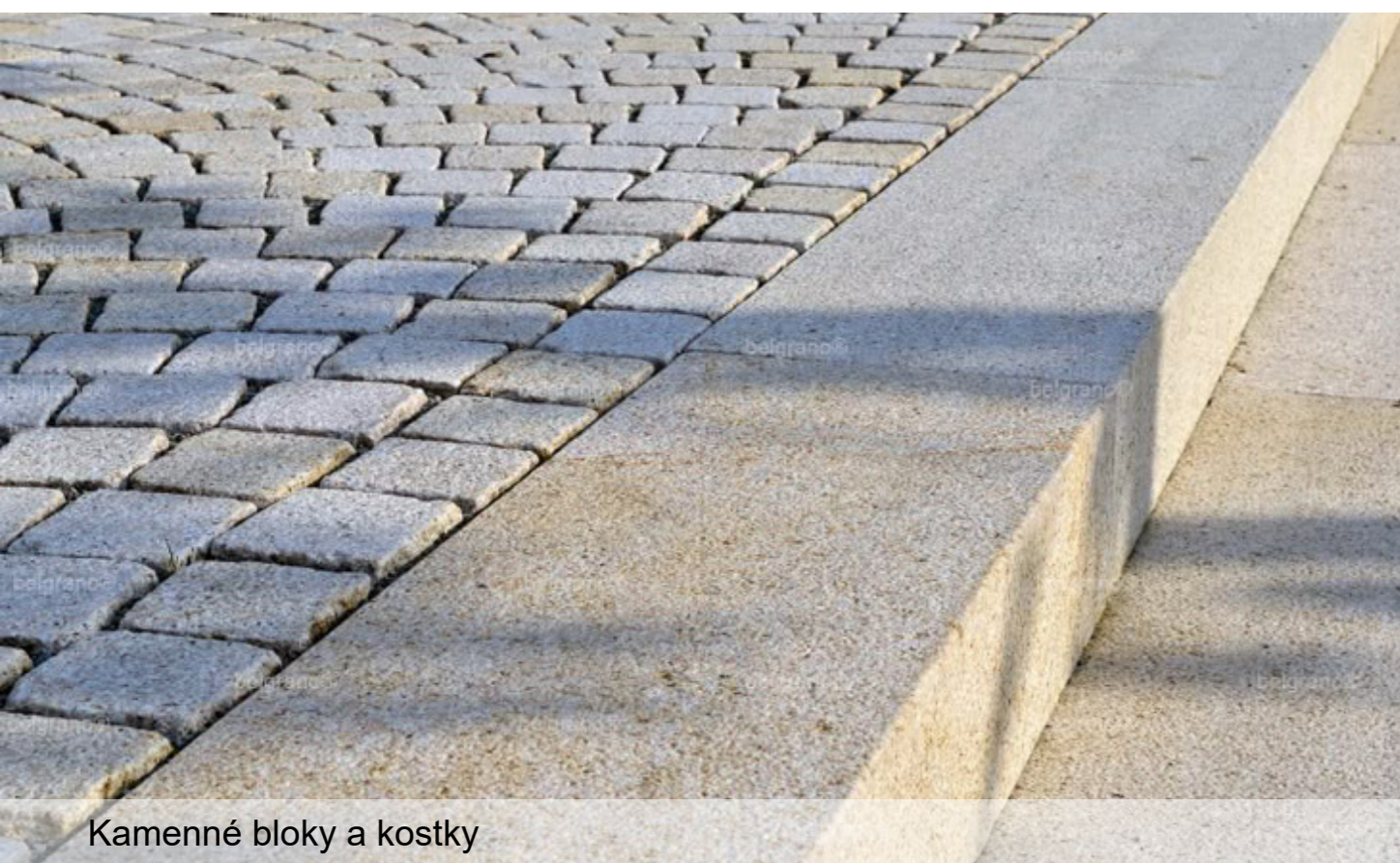
ZIMNÍ VIZUALIZACE - VÁNOČNÍ STROM



Schodiště vyrovnávající terénní převýšení



Vodní stříky v dlažbě



Kamenné bloky a kostky



Kamenné desky v kombinaci s kostkou



Smíšené výsadby kolem silnice



Smíšené výsadby kolem silnice



Městský les „bosket“ s odpočinkovou zónou ve stínu



„Řezaný vánoční strom“



Acer campestre



Prunus avium 'Plena'



Quercus coccinea

